



BESCHREIBUNG

Doppelwandige, druckdichte Systemabgasanlage aus Edelstahl

MATERIAL

Innen: 1.4404 (316L)/1.4571 (316Ti)

Außen: 1.4301 (304)

Weitere auf Anfrage

OBERFLÄCHE

Hochglanz

Auf Anfrage: matt +15%, lackiert: reduzierter Rabatt (siehe Konditionsvereinbarung), gebürstet +15%, Kupfer +80%

Bei Wechsel von DW-FU auf Kupfer benötigen Sie den Übergang DW1607.

(Ersatzfarbe zum Ausbessern muss ausdrücklich mitbestellt werden. Code: LACK-DOSE, 17,00 € netto pro 400 ml Dose)

WANDSTÄRKE

Innen/Außen je 0,6 mm

Weitere auf Anfrage

INNENDURCHMESSER

80 - 600 mm

Weitere auf Anfrage bis 1200 mm

Kupfer ist nur in Ø 080, 100, 115, 130, 150, 160, 180, 200, 225, 250 und 300 mm erhältlich

DÄMMUNG

Mineralische Dämmung mit 32,5 mm Dicke,

Dämmung 50 mm gegen Aufpreis möglich

VERBINDUNG

Steckverbindung Muffe/Sicke mit innenliegender Spezialdichtung und außenliegendem Klemmband

KLEMMBAND

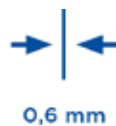
Inklusive

Bei einem Aufbau ohne T-Anschluss muss ein extra Klemmband für den Mündungsabschluss mit bestellt werden.

DICHTUNG

Die mitgelieferte Dichtung variiert durchmesserabhängig (EPDM bis 120°C oder Silikon bis 200°C). Alle möglichen Optionen können Sie der Tabelle auf der nächsten Seite entnehmen. Die Preise der nicht in der Preisliste aufgeführten Varianten erhalten sie auf Anfrage.

Der tatsächlich verrechnete Preis für Bauteile inkl. Dichtung kann vom hier angegebenen Preis abweichen, da sich je nach Ihrer individuellen Rabattzusammensetzung aus DW-Rabatt (Bauteil) und FU-Rabatt (Dichtung) minimale Differenzen ergeben können.



EIGENSCHAFTEN

- DW-FU Basisteile werden durch Einlegen einer Dichtung in eine eingeformte Sicke überdruckdicht
- Zusätzliche, spezielle DW-AL Ergänzungsbauteile im Angebot
- Feuchteunempfindlich

EINSATZBEREICHE

- Regelfeuerstätten für Öl und Gas
- Brennwertgeräte

CE-ZERTIFIKATSNUMMERN

0036 CPR 9174 003

CE-KLASSIFIZIERUNGEN NACH DIN EN 1856 - 1

T120 - N1 - W - V2 - L50060 - O00 (mit EPDM-Dichtung)
T120 - P1 - W - V2 - L50060 - O00 (mit EPDM-Dichtung)
T200 - N1 - W - V2 - L50060 - O00 (mit Silikon-Dichtung)
T200 - P1 - W - V2 - L50060 - O00 (mit Silikon-Dichtung)

VERBINDUNGSLEITUNG

CE-ZERTIFIKATSNUMMER

0036 CPR 9174 050

CE-KLASSIFIZIERUNGEN NACH DIN EN 1856-2

T120 - P1 - W - V2 - L50060 - O00M (mit EPDM-Dichtung)
T120 - N1 - W - V2 - L50060 - O00M (mit EPDM-Dichtung)
T200 - P1 - W - V2 - L50060 - O00M (mit Silikon-Dichtung)
T200 - N1 - W - V2 - L50060 - O00M (mit Silikon-Dichtung)





MÖGLICHE DICHTUNGSVARIANTEN

Variante	EPDM (ALBI367)			Silikon (ALBI26)		
	A	B	C	D	E	F
Ø	beigelegt	ingelegt	eingeklebt	beigelegt	ingelegt	eingeklebt
080 mm	x	x	x	x	x	x
100 mm	x	x	x	x	x	x
115 mm	x	x	x	x	x	x
130 mm	x	x	x	x	x	x
150 mm	x	x	x	x	x	x
160 mm	x	x	x	x	x	x
180 mm	x	x	x	x	x	x
200 mm	x	x	x	x	x	x
225 mm				x	x	x
250 mm	x		x	x		x
300 mm	x		x	x		x
350 mm	x		x	x		x
400 mm	x		x	x		x
450 mm				x		x
500 mm				x		x
600 mm				x		x

Konsolbleche
verstellbar von 50-
150mm

Konsolbleche
verstellbar von 150-
250mm

Konsolbleche
verstellbar von 250-
360mm

Wandstütze &
Querträger Typ I
350mm

Wandstütze &
Querträger Typ II
500mm

Wandstütze &
Querträger Typ III
750mm

Wandstütze &
Querträger Typ IV
1030mm



DW01Ø



DW02Ø



DW49Ø



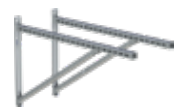
DW391



DW392



DW393



DW407

Wasserableitblech
für Wandstützen, 2
Stück

Wasserableitblech
für Wandstützen, 2
Stück

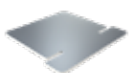
Wasserableitblech
für Wandstützen, 2
Stück

Teleskopstütze 250-
690mm inklusive
Teleskopkopf mit
Kondensatablauf
seitlich und 1/2"
Nippel

Teleskopstütze 250-
1190mm inklusive
Teleskopkopf mit
Kondensatablauf
seitlich und 1/2"
Nippel

Teleskopstütze 610-
1190mm mit Teleskop-
kopf, Kondensatablauf
unten und Tür für
Kondensatauffang-
behälter

Teleskopstützenfuß
500mm



ZUTE1425



ZUTE1426



ZUTE1427



DWAL...03Ø



DWAL...04Ø



DWAL...1017Ø

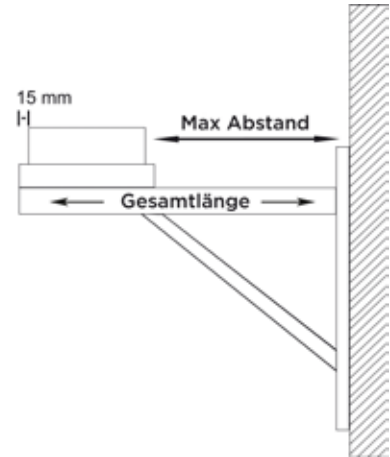


DWA1144Ø

BERECHNUNG DES MAXIMALEN WANDABSTANDES VON WANDSTÜTZE & QUERTRÄGER FÜR DAS SYSTEM DW-AL

Gesamtlänge der Wandstütze 350 mm Gesamtlänge der Wandstütze 500 mm Gesamtlänge der Wandstütze 750 mm Gesamtlänge der Wandstütze 1030 mm Bauteillänge (z.B. 350 mm Typ I) - 15 mm - (Ø innen + 65 mm) = max. Wandabstand

DW391		DW392		DW393		DW407	
Innenrohr Ø	max. Wandabstand in mm	Innenrohr Ø	max. Wandabstand in mm	Innenrohr Ø	max. Wandabstand in mm	Innenrohr Ø	max. Wandabstand in mm
080	190	080	340	080	590	080	870
100	170	100	320	100	570	100	850
130	140	130	290	130	540	130	820
150	120	150	270	150	520	150	800
160	125	160	275	160	525	160	805
180	90	180	240	180	490	180	770
200	70	200	220	200	470	200	750
225	45	225	195	225	445	225	725
		250	170	250	420	250	700
		300	120	300	370	300	650
		350	70	350	320	350	600
				400	270	400	550
				450	220	450	500
				500	170	500	450
				600	85	600	365



DW-AL

Winkel 87° mit Stützfuß



DWAL...57Ø

Grundplatte mit Steckring für Winkel mit Stützfuß



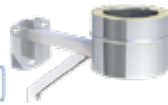
DWA2803Ø

Kondensatauffangbehälter



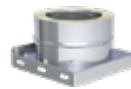
ZUTE1255

Grundplatte rund mit Kondensatablauf unten und Halterung verstellbar bis 200mm Wandabstand (Aufbauhöhe maximal 8m)



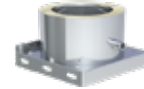
DWAL...384Ø

Grundplatte mit Kondensatablauf unten und 1/2" Nippel



DWAL...05Ø

Grundplatte mit Kondensatablauf seitlich und 1/2" Nippel



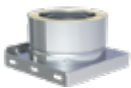
DWAL...06Ø

Grundplatte für Sockelmontage mit Kondensatablauf seitlich und 1/2" Nippel



DWAL...66Ø

Grundplatte geschlossen



DWAL...09Ø

Grundplatte geschlossen passend für Winkel mit Stützfuß



DWA09Ø

Grundplatte für Zwischenstütze



DWAL...07Ø

Grundplatte für Kaminerrhöhung (mit rundem Einschub, l=220mm) maximale Aufbauhöhe ab Grundplatte 1,5m



DWAL...08Ø

Revisionselement (bis T-Anschluss 87° mit Wassernase)



DWAL...10Ø

T-Anschluss 90° mit Wassernase



DWAL...11Ø



DWAL...317Ø



System DW-AL



T-Anschluss 45° mit Wassernase

Längenelement 1000mm

Längenelement 500mm

Längenelement 250mm

Wandhalter starr, Wandabstand 50mm

Wandhalter verstellbar, Wandabstand 50-150mm

Wandhalter verstellbar, Wandabstand 50-150mm



DWAL...12Ø



DWAL...13Ø



DWAL...14Ø



DWAL...15Ø



DW21Ø



DW22Ø



DW22Ø

Wandhalter verstellbar, Wandabstand 50-250mm

Wandhalter verstellbar, Wandabstand 50-250mm

Wandhalter verstellbar, Wandabstand 250-360mm

Wandhalter verstellbar, Wandabstand 250-360mm

Wand- und Kopfteil für Wandhalter, Wandabstand ab 250mm

Wand- und Kopfteil für Wandhalter, Wandabstand ab 250mm

Wandhalter mit Gelenk kürzbar 140-300mm



DW23Ø



DW23Ø



DW24Ø



DW24Ø



DW20Ø



DW20Ø



DW24MGØ

Verlängerungsrohr 30x30mm für DW20 l=1000mm

Verlängerungsrohr 30x30mm für DW20 l=500mm

Wandhalter statisch, starr, Wandabstand 50mm

Wandhalter statisch, verstellbar, Wandabstand 50-150mm

Wandhalter statisch, verstellbar, Wandabstand 50-250mm

Wandhalter statisch, verstellbar, Wandabstand 50-360mm

Wandhalter Design Plus verstellbar, Wandabstand 50-150mm



DW86



DW85



DW45Ø



DW46Ø



DW47Ø



DW48Ø



DW386Ø

Wandhalter Design Plus verstellbar, Wandabstand 50-250mm

Wandhalter Design Plus verstellbar, Wandabstand 250-360mm

Wandteil von DW20, verstellbar für Wandhalter ab 250mm

Wandteil von DW20, verstellbar für Wandhalter ab 250mm

Wandteil von DW22, Wandhalter 50-150mm

Wandteil von DW22, Wandhalter 50-150mm

Wandteil von DW23, Wandhalter 50-250mm



DW387Ø



DW389Ø



DW20-1Ø



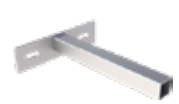
DW20-1Ø



DW22-1Ø



DW22-1Ø



DW23-1Ø

Wandteil von DW23, Wandhalter 50-250mm

Wandteil von DW24, Wandhalter 250-360mm

Wandteil von DW24, Wandhalter 250-360mm

Kopfteil für Wandabstandshalter inklusive Bänder

Matte zur Schallentkopplung passend für DW21

Matte zur Schallentkopplung passend für DW22 und DW23

Matte zur Schallentkopplung passend für DW24 und DW20



DW23-1Ø

DW24-1Ø

DW24-1Ø

DW332Ø

ZUAC2242-1

für Ø ZUAC2243

für Ø ZUAC2244

Matte zur Schallentkopplung passend für DW22, DW23, DW24 und DW20

Matte zur Schallentkopplung passend für DW45, DW46, DW47 und DW48, 1 Stück

Matte zur Schallentkopplung passend für DW45, DW46, DW47 und DW48, 1 Stück

Matte zur Schallentkopplung passend für DW389

Matte zur Schallentkopplung passend für DW386 und DW387

Winkel 15° starr

Winkel 30° starr



ZUAC2245-

für Ø ZUAC2246

für Ø ZUAC2247

ZUAC2272

ZUAC2273

DWAL...16Ø

DWAL...17Ø

Winkel 42° starr

Winkel 45° starr

Winkel 87° starr

Winkel 90° starr

Winkel 87° mit Revisionsöffnung (bis 200°C/P1)

Winkel 90° mit Revisionsöffnung (bis 200°C/P1)

Mündungsabschluss (bis 200°C/P1)



DWAL...2231Ø

DWAL...18Ø

DWAL...64Ø

DWAL...60Ø

DWAL...67Ø

DWAL...19Ø

DWAL32Ø

Wetterkragen/Wandrosette

Wetterkragen „Spezial“

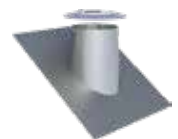
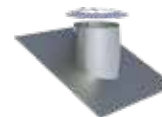
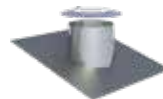
Wetterkragen „Spezial“ mit Hinterlüftung

Wetterkragen mit Rand

Dachdurchführung 5°-15° mit Wetterkragen

Dachdurchführung 16°-25° mit Wetterkragen

Dachdurchführung 26°-35° mit Wetterkragen



DW31Ø

DW80Ø

DW80HLØ

DW307Ø

DW81Ø

DW82Ø

DW39Ø



System DW-AL



Dachdurchführung
36°-45° mit
Wetterkragen

Flachdachdurch-
führung konisch mit
Wetterkragen

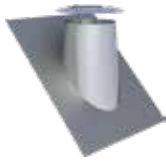
Flachdachdurch-
führung zylindrisch
mit Wetterkragen

Dachdurchführung
5-15° mit Bleirand
und Wetterkragen

Dachdurchführung
16-25° mit Bleirand
und Wetterkragen

Dachdurchführung
26-35° mit Bleirand
und Wetterkragen

Dachdurchführung
36-45° mit Bleirand
und Wetterkragen



DW830



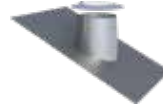
DW520



DW520ZY0



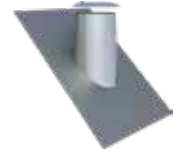
DW530



DW590



DW380



DW540

Dachdurchführung
5-15° mit Elastome-
rand schwarz und
Wetterkragen

Dachdurchführung
5-15° mit Elastome-
rand ziegelrot und
Wetterkragen

Dachdurchführung
16-25° mit Elastome-
rand schwarz und
Wetterkragen

Dachdurchführung
16-25° mit Elastome-
rand ziegelrot und
Wetterkragen

Dachdurchführung
26-35° mit Elastome-
rand schwarz und
Wetterkragen

Dachdurchführung
26-35° mit Elastome-
rand ziegelrot und
Wetterkragen

Dachdurchführung
36-45° mit Elastome-
rand schwarz und
Wetterkragen



DW2556-10



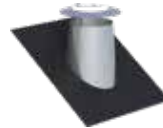
DW2556-20



DW2558-10



DW2558-20



DW2557-10



DW2557-20



DW2551-10

Dachdurchführung
36-45° mit Elastome-
rand ziegelrot und
Wetterkragen

Dachdurchführung
(Silikon) inkl. Schrau-
ben und Dichtmate-
rial, für Metaldach
Außendurchmesser
150-300mm

Dachdurchführung
(Silikon) inkl.
Schrauben und
Dichtmaterial, für Fa-
serzementwelldach
Außendurchmesser
150-300mm

Wand-/
Deckenblende ein-
teilig 0°

Wand-/
Deckenblende einteil-
lig 1-65°

Wand-/
Deckenblende zwei-
teilig 0°

Wand-/
Deckenblende zwei-
teilig 1-65°



DW2551-20



ZUAC2700



ZUAC2701



DW700



DW710



DW740



DW750

Deckenblende für
Hinterlüftung einteilig
0°

Deckenblende für
Hinterlüftung einteilig
1-65°

Deckenblende für
Hinterlüftung zwei-
teilig 0°

Deckenblende für
Hinterlüftung zwei-
teilig 1°- 65°

Wand-/
Deckenblende zwei-
teilig 0°-30°

Wand-/
Deckenblende zwei-
teilig 31°-45°

Übergang EW glatt/
DW-AL



DW70HL0



DW71HL0



DW74HL0



DW75HL0



DW99V0



DW98V0



DWAL...370

Übergang EW-FU/
DW-AL

Übergang DW-AL/
EW-FU

Isothermband 40mm
(zum Abdichten der
Abgasleitung im
Wandfutter), Preis
pro Meter

Verschlusskappe für
Kondensatablauf 1/2"
(bis 200°C)

Fitting 1/2" mit
1/2" Innengewin-
de für ZUAC2300,
ZUAC2301,
ZUAC2302,
ZUAC2303 und
ZUTE1904

Fitting 1/2" auf 1/2"
für ZUAC2300,
ZUAC2301,
ZUAC2302,
ZUAC2303 und
ZUTE1904

Siphon gerade



DWAL...37MØ



DWAL...37AMØ



750ISO40



750ADK1/2



750FITTINGÜ-22 1/2



750FITTINGV-22



ZUAC2300

Siphon rechts

Siphon links

Trompetensiphon mit
200mm Sperrwas-
serhöhe

Sparrenhalterung
verstellbar 500-
900mm

Sparrenhalterung
light

Unterstützung
800mm-1200mm

Unterstützung mit
Gelenk 800mm-
1200mm



ZUAC2301



ZUAC2302



ZUAC2303



DW55Ø



DW55LØ



DW40Ø



DW40MGØ

Unterstützung mit
Gelenk 800mm-
1200mm

Längenelement
mit Revision (für
Verbindungsleitung)
(bis 200°C/P1)

Schiebeelement für
Verbindungsleitung
320-460mm (bis
200°C/P1)

Dichtring Silikon bis
200°C

Dichtring EPDM
120°C

3-Punkt-Abspann-
schelle

Befestigungsset für
3-Punkt-Abspann-
schelle (verzinkt)



DW40MGØ



DWAL...294Ø



DWAL...50Ø



ALBI26Ø



ALBI367Ø



DW42Ø



KEEW237

Abspannseil (ver-
zinkt), Preis pro
Meter

Deckenaufhängung
für Gewindestangen
M8

Deckenaufhängung
für Lochband

Gewindestange
Edelstahl 1000mm
M8

Blitzschutzschelle

Messelement 250mm
mit 1/2" Muffe und
Verschlusschraube

Entwässerungsele-
ment 250mm für
horizontalen und
vertikalen Einbau mit
1/2" Nippel



KEEW242



DW61Ø



DW62Ø



VL314



DW69Ø



DWAL...51Ø



DWAL...1494Ø



System DW-AL



Klemmband (Ersatzteil)

Falz-Klemme für 2-Punkt-Abspannschelle, 2 Stück

Dachhaken zur Befestigung von Abspannungen, 2 Stück

Befestigungsschelle 2-teilig

Gewindestange Edelstahl 1000mm M10

Abspannschelle

Abspannröhre verstellbar bis 2m, je 2 Stangen Ø17,1x1,5mm / Ø20x1mm (für Windlastzone 1+2, bis Ø200mm)



DW410



ZUDA1069



ZUDA1070



614-ZUWA13790



VL316



DW10570



ZUDA904-2000

Abspannröhre verstellbar bis 2m, je 2 Stangen Ø38,2x2mm / Ø42,4x2mm (für alle Windlastzonen)

Abspannröhre verstellbar bis 3m, je 2 Stangen Ø17,1x1,5mm / Ø20x1mm (für Windlastzone 1+2, bis Ø200mm)

Abspannröhre verstellbar bis 3m, je 2 Stangen Ø38,2x2mm / Ø42,4x2mm (für alle Windlastzonen)

Abspannröhre verstellbar bis 4m, je 2 Stangen Ø17,1x1,5mm / Ø20x1mm (für Windlastzone 1+2, bis Ø200mm)

Abspannröhre verstellbar bis 4m, je 2 Stangen Ø38,2x2mm / Ø42,4x2mm (für alle Windlastzonen)



ZUDA1678-2000



ZUDA904-3000



ZUDA1678-3000



ZUDA904-4000



ZUDA1678-4000

Edelstahl Kragarm typgeprüft mit verschiebbarem Wandhalter DW45

ZUTE1334Ø

Bitte beachten:

- Wandhalter bis Mündung 4,45 m
- max. Überstand Mündung zum Kragarm: 2,65 m
- max. Wandabstand Hauswand- Abgasanlage: 400 mm
- Anordnung Abgasanlage: seitlich vom Kragarm
- Auslegung des Kragarms für einen Winddruck von 1,5 kN/m²
- mit verschiebbarem Wandhalter DW45 (bitte Ø angeben!)
- max. Außendurchmesser Abgasanlage: Ø 215 mm
- Bitte Montageanleitung Abgasanlage beachten!
- Das Bauwerk ist statisch für die auftretenden Auflagerreaktionen zu überprüfen!

Hinweis

Sperrgutartikel, es fallen zusätzliche Frachtkosten an.
Lackierte und verzinkte Kragarme auf Anfrage.

