



System DW-FU

BESCHREIBUNG

Der Klassiker:
Doppelwandige Systemabgasanlage aus Edelstahl

MATERIAL

Innen: 1.4571 (316Ti)/1.4404 (316L)
Außen: 1.4301 (304)
Weitere auf Anfrage

OBERFLÄCHE

Hochglanz
Optional: matt +15%, lackiert: reduzierter Rabatt (siehe Konditionsvereinbarung), gebürstet +15%, Kupfer +80%
Bei Wechsel von DW-FU auf Kupfer benötigen Sie den Übergang DW1607.
(Ersatzfarbe zum Ausbessern muss ausdrücklich mitbestellt werden. Code: LACK-DOSE, 17,00 € netto pro 400 ml Dose)

WANDSTÄRKE

Innen /Außen je 0,6 mm
Weitere auf Anfrage

INNENDURCHMESSER

80 - 600 mm
Weitere auf Anfrage bis 1200 mm
Kupfer ist nur in Ø 80, 100, 115, 130, 150, 160, 180, 200, 225, 250 und 300 mm erhältlich

DÄMMUNG

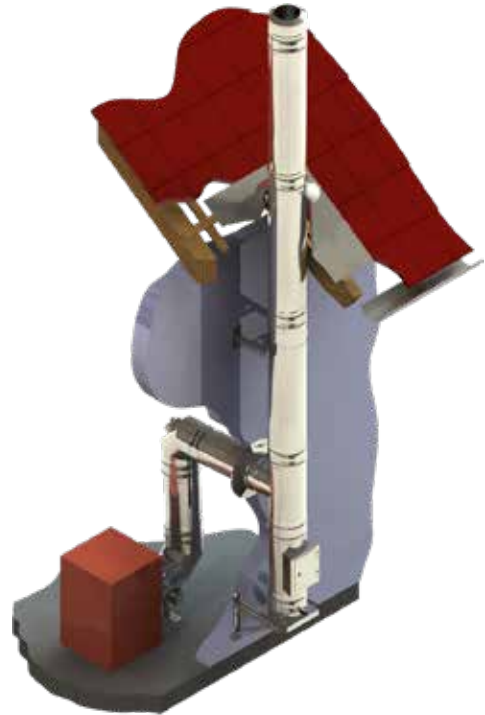
Mineralische Dämmung mit 32,5 mm Dicke, Dämmung 50 mm gegen Aufpreis möglich

VERBINDUNG

Steckverbindung Muffe/Sicke mit Klemmband

KLEMMBAND

Inklusive



EIGENSCHAFTEN

- Vielseitig einsetzbares Abgassystem
- Hohe Flexibilität für die Realisierung auch schwieriger Einbausituationen
- Rußbrandbeständig oder feuchteunempfindlich

EINSATZBEREICHE

- Regelfeuerstätten für Öl, Gas, Festbrennstoffe (naturbelassenes Holz, Koks, Torf, Kohle*)
- * ausgenommen Anthrazitkohle aus Ibbenbüren

CE-ZERTIFIKATSNUMMER

0036 CPD 9174 001

CE-KLASSIFIZIERUNGEN NACH DIN EN 1856 - 1

T400 - N1 - D - V3 - L50060 - Gxx
T400 - N1 - W - V2 - L50060 - Oxx
T600 - N1 - D - V3 - L50060 - Gxx
T600 - N1 - W - V2 - L50060 - Oxx
xx = Abstände zu brennbaren Baustoffen sind
Ø-abhängig, siehe Leistungserklärung

VERBINDUNGSLEITUNG

CE-ZERTIFIKATSNUMMER

0036 CPD 9174 047

CE-KLASSIFIZIERUNGEN NACH DIN EN 1856-2

T450 - N1 - W - V2 - L50060 - O50M
T600 - N1 - D - V3 - L50060 - G100M
T600 - N1 - W - V2 - L50060 - O100M

Konsolbleche
verstellbar von 50-
150mm

Konsolbleche
verstellbar von 150-
250mm

Konsolbleche
verstellbar von 250-
360mm

Wandstütze und
Querträger Typ I
350mm

Wandstütze und
Querträger Typ II
500mm

Wandstütze und
Querträger Typ III
750mm

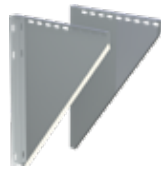
Wandstütze und
Querträger Typ IV
1030mm



DW010



DW020



DW490



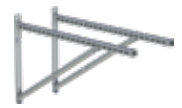
DW391



DW392



DW393



DW407

Wasserableitblech für
Wandstütze, 2 Stück

Wasserableitblech für
Wandstütze, 2 Stück

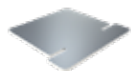
Wasserableitblech für
Wandstütze, 2 Stück

Teleskopstütze
250-690mm, inkl.
Teleskopkopf mit
Kondensatablauf
seitlich und 1/2"
Nippel

Teleskopstütze
250-1190mm, inkl.
Teleskopkopf mit
Kondensatablauf
seitlich und 1/2"
Nippel

Teleskopstütze 610-
1190mm mit Teleskop-
kopf, Kondensatablauf
unten und Tür für
Kondensatauffang-
behälter

PVC-Schlauch
transparent Ø 26mm,
l=500mm zur Verlän-
gerung des Konden-
satablaufes



ZUTE1425



ZUTE1426



ZUTE1427



DW030



DW040



DW10170



ZUAC2253

BERECHNUNG DES MAXIMALEN WANDABSTANDES VON WANDSTÜTZE & QUERTRÄGER FÜR DAS SYSTEM DW-FU

Gesamtlänge
der Wandstütze
350 mm

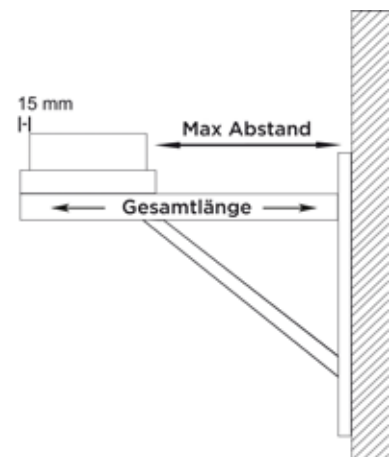
Gesamtlänge
der Wandstütze
500 mm

Gesamtlänge
der Wandstütze
750 mm

Gesamtlänge
der Wandstütze
1030 mm

Bauteillänge (z.B. 350 mm Typ I) - 15 mm - (Ø innen + 65 mm) = max. Wandabstand

DW391		DW392		DW393		DW407	
Innenrohr Ø	max. Wandabstand in mm	Innenrohr Ø	max. Wandabstand in mm	Innenrohr Ø	max. Wandabstand in mm	Innenrohr Ø	max. Wandabstand in mm
080	190	080	340	080	590	080	870
100	170	100	320	100	570	100	850
130	140	130	290	130	540	130	820
150	120	150	270	150	520	150	800
160	125	160	275	160	525	160	805
180	90	180	240	180	490	180	770
200	70	200	220	200	470	200	750
225	45	225	195	225	445	225	725
		250	170	250	420	250	700
		300	120	300	370	300	650
		350	70	350	320	350	600
				400	270	400	550
				450	220	450	500
				500	170	500	450
				600	85	600	365





System DW-FU



Kondensatauffangbehälter

Grundplatte rund mit Kondensatablauf unten und Halterung verstellbar bis 200mm Wandabstand (Aufbauhöhe maximal 8m)

Grundplatte mit Kondensatablauf unten und 1/2" Nippel

Grundplatte mit Kondensatablauf seitlich und 1/2" Nippel

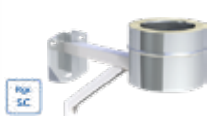
Grundplatte für Sockelmontage mit Kondensatablauf seitlich und 1/2" Nippel

Grundplatte geschlossen

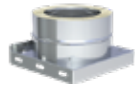
Grundplatte mit herausnehmbarem Rußtopf



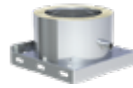
ZUTE1255



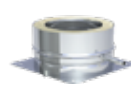
DW384Ø



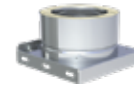
DW05Ø



DW06Ø



DW66Ø



DW09Ø



DW1592Ø

Grundplatte für Zwischenstütze

Grundplatte für Kaminerrhöhung (mit rundem Einschub, l=220mm) maximale Aufbauhöhe ab Grundplatte 1,5m

Grundplatte für Kaminerrhöhung (mit rundem Einschub, l=220mm) maximale Aufbauhöhe ab Grundplatte 2,0m

Grundplatte für Kaminerrhöhung (mit rundem Einschub, l=220mm) maximale Aufbauhöhe ab Grundplatte 3,0m

Revisionsэлемент (bis 600°C/NI)

Revisionsэлемент mit Rußschutztüre (bis 600°C/NI)

Revisionsэлемент mit integrierter Grundplatte und Kondensatablauf (bis 600°C/NI)



DW07Ø



DW08Ø



DW08-2Ø



DW08-3Ø



DW10Ø



DW10RSTØ



DW383Ø

Zugbegrenzer für den Außenbereich

Zugbegrenzer universal Ø250mm mit Explosionsklappe und Dämpfereinrichtung

Zugbegrenzer universal Ø250mm mit Explosionsklappe und Dämpfereinrichtung, Edelstahl

Zugregleranschluss für ZUK250 (SG/SG-E)

Zugbegrenzer eckig 220x160mm, passend für DW10 (nur für Innenbereich)

Revisionsэлемент Design Plus (nur für Innenbereich) (bis 600°C/NI)

Revisionsэлемент Design Plus (Außenbereich) (bis 600°C/NI)



ZUK130DW



für Ø ZUK250SG



für Ø ZUK250SG-E



DW1756Ø



ZUTE336



DW381Ø



DW381AØ

Revisionsэлемент Design Plus mit Kugelfang oberhalb der Revision und Rußtopf herausnehmbar (bis 600°C/NI)

Revisionsэлемент Design Plus mit Kugelfang und Wandfutter für Ferro mit 150mm Einschub sowie Rußtopf herausnehmbar (bis 600°C/NI)

Revisionsэлемент Design Plus mit integrierter Grundplatte und Kondensatablauf unten (nur für Innenbereich) (bis 600°C/NI)

Revisionsэлемент mit integrierter Grundplatte und Kondensatablauf unten (Außenbereich) (bis 600°C/NI)

T-Anschluss 45° mit Wassernase

T-Anschluss 87° mit Wassernase

T-Anschluss 90° mit Wassernase



DW1325Ø



DW1805Ø



DW382Ø



DW382AØ



DW12Ø



DW11Ø



DW317Ø

T-Anschluss 87° inklusive Revision gegenüberliegend (gleiche Höhe) (bis 600°C/N1)



DW4210

T-Anschluss 90° inklusive Revision gegenüberliegend (gleiche Höhe) (bis 600°C/N1)



DW3090

Längenelement 1000mm



DW130

Längenelement 500mm



DW140

Längenelement 250mm



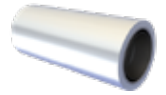
DW150

Längenelement 1000mm mit integriertem Wandfutter kürzbar für FERRO



DW2620

Längenelement 500mm mit integriertem Wandfutter kürzbar für FERRO



DW2610

Längenelement mit Revision (Deckel für Öl und Gas) (für Verbindungsleitung) (bis 400°C/N1)



DW2940

Längenelement mit Revision (Deckel für Festbrennstoffe) (bis 600°C/N1)



DW294G0

Längenelement mit Revision (mit Innen- und Außendeckel) (bis 600°C/N1)



CHFUDW680

Wandhalter starr, Wandabstand 50mm



DW210

Wandhalter verstellbar, Wandabstand 50-150mm



DW220

Wandhalter verstellbar, Wandabstand 50-150mm



DW220

Wandhalter verstellbar, Wandabstand 50-250mm



DW230

Wandhalter verstellbar, Wandabstand 50-250mm



DW230

Wandhalter verstellbar, Wandabstand 250-360mm



DW240

Wandhalter verstellbar, Wandabstand 250-360mm



DW240

Wand- und Kopfteil für Wandhalter, Wandabstand ab 250mm



DW200

Wand- und Kopfteil für Wandhalter, Wandabstand ab 250mm



DW200

Wandhalter mit Gelenk kürzbar 140-300mm



DW24MG0

Verlängerungsrohr 30x30mm für DW20 l=1000mm



DW86

Verlängerungsrohr 30x30mm für DW20 l=500mm



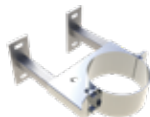
DW85

Wandhalter statisch, starr, Wandabstand 50mm



DW450

Wandhalter statisch, verstellbar, Wandabstand 50-150mm



DW460

Wandabstandshalter statisch, verstellbar 50-250mm



DW470

Wandabstandshalter statisch, verstellbar 50-360mm



DW480

Wandhalter Design Plus verstellbar, Wandabstand 50-150mm



DW3860

Wandhalter Design Plus verstellbar, Wandabstand 50-250mm



DW3870



System DW-FU



Wandhalter Design Plus verstellbar, Wandabstand 250-360mm

Wandteil von DW20, verstellbar für Wandhalter ab 250mm

Wandteil von DW20, verstellbar für Wandhalter ab 250mm

Wandteil von DW22, für Wandhalter 50-150mm

Wandteil von DW22, für Wandhalter 50-150mm

Wandteil von DW23, für Wandhalter 50-250mm

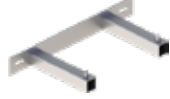
Wandteil von DW23, für Wandhalter 50-250mm



DW389Ø



DW20-1Ø



DW20-1Ø



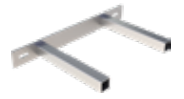
DW22-1Ø



DW22-1Ø



DW23-1Ø



DW23-1Ø

Wandteil von DW24, für Wandhalter 250-360mm

Wandteil von DW24, für Wandhalter 250-360mm

Kopfteil für Wandabstandshalter inklusive Bänder

Matte zur Schallentkopplung passend für DW21

Matte zur Schallentkopplung passend für DW22 und DW23

Matte zur Schallentkopplung passend für DW24 und DW20

Matte zur Schallentkopplung passend für DW22, DW23, DW24 und DW20



DW24-1Ø



DW24-1Ø



DW332Ø



ZUAC2242- für Ø



ZUAC2243 für Ø



ZUAC2244 für Ø



ZUAC2245-

Matte zur Schallentkopplung passend für DW45, DW46, DW47 und DW48, 1 Stück

Matte zur Schallentkopplung passend für DW45, DW46, DW47 und DW48, 1 Stück

Matte zur Schallentkopplung passend für DW389

Matte zur Schallentkopplung passend für DW386 und DW387

Winkel 87° mit Revisionsöffnung für Öl und Gas (bis 400°C/N1)

Winkel 90° mit Revisionsöffnung für Öl und Gas (bis 400°C/N1)

Winkel 87° mit Revisionsöffnung für Festbrennstoffe



ZUAC2246 für Ø



ZUAC2247 für Ø



ZUAC2272



ZUAC2273



DW67Ø



DW19Ø



DW67GØ

Winkel 90° mit Revisionsöffnung für Festbrennstoffe (201-600°C/N1)

Winkel 90° mit Revisionsöffnung „Design“ für Festbrennstoffe (Innenbereich) (bis 600°C/N1)

Winkel 15° starr

Winkel 30° starr

Winkel 42° starr

Winkel 45° starr

Winkel 60° starr



DW19GØ



DW1228Ø



DW16Ø



DW17Ø



DW2231Ø



DW18Ø



DW84Ø

Winkel 87° starr

Winkel 90° starr

Winkel 1°-44°

Mündungsabschluss Unterdruck (bis 600°C/N1)

Düsenaufsatz inkl. Mündungsaufsatz

Hollandhaube mit drehbarer Reinigungsscheibe

Regenhaube



DW64Ø



DW60Ø



DW2801Ø



DW32Ø



JETØ



DW92HSØ



DW33Ø

Mündungsabschluss mit Regenhaube

Regenhaube mit Funkenschutzgitter

Wetterkragen/Wandrosette

Wetterkragen „Spezial“

Wetterkragen „Spezial“ mit Hinterlüftung

Wetterkragen mit Rand

Dachdurchführung 5°-15° mit Wetterkragen



DW1076Ø



DW33AØ



DW31Ø



DW80Ø



DW80HLØ



DW307Ø



DW81Ø

Dachdurchführung 16°-25° mit Wetterkragen

Dachdurchführung 26-35° mit Wetterkragen

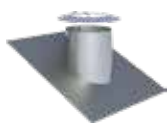
Dachdurchführung 36°-45° mit Wetterkragen

Flachdachdurchführung konisch mit Wetterkragen

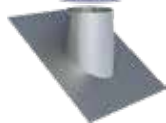
Flachdachdurchführung zylindrisch mit Wetterkragen

Dachdurchführung 5-15° mit Bleirand und Wetterkragen

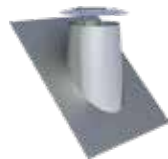
Dachdurchführung 16-25° mit Bleirand und Wetterkragen



DW82Ø



DW39Ø



DW83Ø



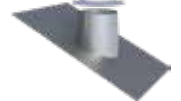
DW52Ø



DW52ØZYØ



DW53Ø



DW59Ø

Dachdurchführung 26-35° mit Bleirand und Wetterkragen

Dachdurchführung 36-45° mit Bleirand und Wetterkragen

Dachdurchführung 5-15° mit Elastomerrand schwarz und Wetterkragen

Dachdurchführung 5-15° mit Elastomerrand ziegelrot und Wetterkragen

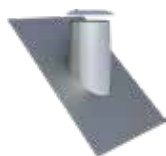
Dachdurchführung 16-25° mit Elastomerrand schwarz und Wetterkragen

Dachdurchführung 16-25° mit Elastomerrand ziegelrot und Wetterkragen

Dachdurchführung 26-35° mit Elastomerrand schwarz und Wetterkragen



DW38Ø



DW54Ø



DW2556-1Ø



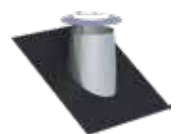
DW2556-2Ø



DW2558-1Ø



DW2558-2Ø



DW2557-1Ø



System DW-FU



Dachdurchführung 26-35° mit Elastomerrand ziegelrot und Wetterkragen



DW2557-2Ø

Dachdurchführung 36-45° mit Elastomerrand schwarz und Wetterkragen



DW2551-1Ø

Dachdurchführung 36-45° mit Elastomerrand ziegelrot und Wetterkragen



DW2551-2Ø

Dachdurchführung (Silikon) inkl. Schrauben und Dichtmaterial, für Metaldach Außendurchmesser 150-300mm



ZUAC2700

Dachdurchführung (Silikon) inkl. Schrauben und Dichtmaterial, für Faserzementwelldach Außendurchmesser 150-300mm



ZUAC2701

Wand-/ Deckenblende, einteilig 0°



DW70Ø

Wand-/ Deckenblende, einteilig 1-65°



DW71Ø

Wand-/ Deckenblende, zweiteilig 0°



DW74Ø

Wand-/ Deckenblende, zweiteilig 1-65°



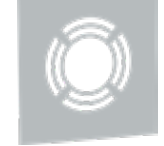
DW75Ø

Deckenblende für Hinterlüftung, einteilig 0°



DW70HLØ

Deckenblende für Hinterlüftung, einteilig 1-65°



DW71HLØ

Deckenblende für Hinterlüftung, zweiteilig 0°



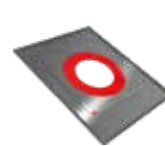
DW74HLØ

Deckenblende für Hinterlüftung, zweiteilig 1-65°



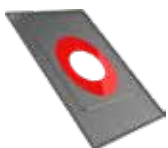
DW75HLØ

Deckenblende mit Dichtung für Dampfsperre 0°- 20° (bis 450°C/N1)



DW1702Ø

Deckenblende mit Dichtung für Dampfsperre 21°- 40° (bis 450°C/N1)



DW1703Ø

Deckenblende mit Dichtung für Dampfsperre 41°- 55° (bis 450°C/N1)



DW1704Ø

Wand-/ Deckenblende zweiteilig 0-30°



DW99VØ

Wand-/ Deckenblende zweiteilig 31-45°



DW98VØ

Abdichtmanschette 0°-30° für Schornsteine bis T400 mit Klebkragen



ZUTE2195Ø

Abdichtmanschette 30°-45° für Schornsteine bis T400 mit Faltenbalg und Klebkragen



ZUTE2232Ø

Übergang EW glatt/ DW-FU



DW37Ø

Übergang EW-FU mit Muffe/DW-FU



DW37MØ

Übergang DW-FU/ EW glatt



DW37AØ

Übergang DW-FU/ EW-FU mit Muffe



DW37AMØ

Übergang EW-FU/ DW-FU mit integriertem Wandfutter, gerade für Ferro



DW37GWFO

Übergang FERRO-LUX/DW-FU



DW37FØ

Anschlussstutzen mit integriertem Wandfutter



ZUWA757Ø-Ø

Isothermband 40mm (zum Abdichten der Abgasleitung im Wandfutter), Preis pro Meter



750ISO40

Verschlusskappe für Kondensatablauf 1/2" (bis 200°C)

Sparrenhalterung verstellbar 500-900mm

Sparrenhalterung light

Unterstützung 800-1200mm

Unterstützung mit Gelenk 800-1200mm

Unterstützung mit Gelenk 800-1200mm

3-Punkt-Abspannschelle



750ADK1/2

DW55Ø

DW55LØ

DW40Ø

DW40MGØ

DW40MGØ

DW42Ø

Befestigungsset für 3-Punkt-Abspannschelle (verzinkt)

Abspannseil (verzinkt), Preis pro Meter

Deflektorhaube mit Ablauf inklusive Mündungsabschluss (bis 250°C sowie maximal 15 m/s Abgasgeschwindigkeit)

Absperrhahn 1/2" Außengewinde (1/2" Muffe FU126 nicht enthalten)

Deckenaufhängung für Gewindestangen M8

Deckenaufhängung für Lochband

Gewindestange Edelstahl 1000mm M8



KEEW237

KEEW242

DW34Ø

FU47

DW61Ø

DW62Ø

VL314

Blitzschutzschelle

Verschlussdeckel mit Handgriff für DW11

Rußstopf abnehmbar mit Kondensatablauf

Messelement 250mm mit 1/2" Muffe und Verschlusschraube

Entwässerungselement 250mm für horizontalen und vertikalen Einbau mit 1/2" Nippel

Schiebeelement für Verbindungsleitung 320-460mm (bis 600°C/N1)

Klemmband (Ersatzteil)



DW69Ø

DW43Ø

DW44Ø

DW51Ø

DW1494Ø

DW50Ø

DW41Ø

Längenelement 2000 mm

Klemmband statisch h=400mm

Dachhaken-Set zur Schornsteinbefestigung auf Schrägdächern

Falz-Klemme für 2-Punkt-Abspannschelle, 2 Stück

Dachhaken zur Befestigung von Abspannungen, 2 Stück

Befestigungsschelle 2-teilig

Befestigungsschelle 2-teilig



DW339Ø

DW3041S-2Ø

DW2800Ø

ZUDA1069

ZUDA1070

614-ZUWA1379Ø

614-ZUWA1711Ø



Gewindestange
Edelstahl 1000mm
M10

Abspannschelle

Abspannröhre ver-
stellbar bis 2m, je 2
Stangen Ø17,1x1,5mm
/ Ø20x1mm (für
Windlastzone 1+2, bis
Ø200mm)

Abspannröhre ver-
stellbar bis 2m, je 2
Stangen Ø38,2x2mm
/ Ø42,4x2mm (für
alle Windlastzonen)

Abspannröhre ver-
stellbar bis 3m, je 2
Stangen Ø17,1x1,5mm
/ Ø20x1mm (für
Windlastzone 1+2, bis
Ø200mm)

Abspannröhre ver-
stellbar bis 3m, je 2
Stangen Ø38,2x2mm
/ Ø42,4x2mm (für
alle Windlastzonen)

Abspannröhre ver-
stellbar bis 4m, je 2
Stangen Ø17,1x1,5mm
/ Ø20x1mm (für
Windlastzone 1+2, bis
Ø200mm)



VL316



DW1057Ø



ZUDA904-2000



ZUDA1678-2000



ZUDA904-3000



ZUDA1678-3000



ZUDA904-4000

Abspannröhre ver-
stellbar bis 4m, je 2
Stangen Ø38,2x2mm
/ Ø42,4x2mm (für
alle Windlastzonen)

Edelstahl-Kragarm typgeprüft mit verschiebbarem
Wandhalter DW45



ZUDA1678-4000

ZUTE1334Ø



Bitte beachten:

- Wandhalter bis Mündung 4,45 m
- max. Überstand Mündung zum Kragarm: 2,65 m
- max. Wandabstand Hauswand- Abgasanlage: 400 mm
- Anordnung Abgasanlage: seitlich vom Kragarm
- Auslegung des Kragarms für einen Winddruck von 1,5 kN/m²
- mit verschiebbarem Wandhalter DW45 (bitte Ø angeben!)
- max. Außendurchmesser Abgasanlage: Ø 215 mm
- Bitte Montageanleitung Abgasanlage beachten!
- Das Bauwerk ist statisch für die auftretenden Auflagerreaktionen zu überprüfen!

Hinweis

Sperrgutartikel, es fallen zusätzliche Frachtkosten an.
Lackierte und verzinkte Kragarme auf Anfrage.