

## BESCHREIBUNG

Der Allrounder:  
Doppelwandige, druckdichte Systemabgasanlage aus Edelstahl mit konisch dichtender Verbindung

## MATERIAL

Innen: 1.4404 (316L) / 1.4571 (316Ti)  
Optional: 1.4828 (309)  
Außen: 1.4301 (304)

## OBERFLÄCHE

Hochglanz

Optional: matt +15%, lackiert: reduzierter Rabatt (siehe Konditionsvereinbarung), gebürstet+15%  
(Ersatzfarbe zum Ausbessern muss ausdrücklich mitbestellt werden. Code: LACK-DOSE, 17,00 € netto pro 400 ml Dose)

## WANDSTÄRKE

Innen/Außen je 0,6 mm  
Weitere auf Anfrage

## INNENDURCHMESSER

80 - 600 mm  
Weitere auf Anfrage bis 1000 mm

## DÄMMUNG

Mineralische Dämmung mit 32,5 mm Dicke,  
Dämmung 50 mm gegen Aufpreis möglich

## VERBINDUNG

Konische Verbindungstechnik

## KLEMMBAND

Inklusive

Allroundpaste wird in entsprechender Menge beigelegt



## EIGENSCHAFTEN

- Metallisch konische Flächendichtung
- Konisch kürzbare KLK-Längenelemente lieferbar
- Druckdicht bis 5000 Pa ohne Flansche und separate Dichtung
- Auch für hohe Temperaturen geeignet
- Rußbrandbeständig oder feuchteunempfindlich

## EINSATZBEREICHE

- Regelfeuerstätten für Öl, Gas, Festbrennstoffe (naturbelassenes Holz, Koks, Torf, Kohle\*)
- Brennwertgeräte
- Lüftungssysteme
- Backöfen
- BHKW, Notstromaggregate

\* ausgenommen Anthrazitkohle aus Ibbenbüren

## CE-ZERTIFIKATSNUMMER

0036 CPD 9174 002

## CE-KLASSIFIZIERUNGEN NACH DIN EN 1856-1

T200 - P1 - W - V2 - L50060 - O00  
T200 - H1 - W - V2 - L50060 - Oxx  
T400 - N1 - D - V3 - L50060 - Gxx  
T400 - N1 - W - V2 - L50060 - Oxx  
T400 - P1 - W - V2 - L50060 - Oxx  
T450 - H1 - W - V2 - L50060 - Oxx  
T600 - N1 - D - V3 - L50060 - Gxx  
T600 - H1 - W - V2 - L50060 - Gxx

xx = Abstände zu brennbaren Baustoffen sind Ø-abhängig,  
siehe Leistungserklärungen

## DW-KL / DW-KH VERBINDUNGSLEITUNG

### CE-ZERTIFIKATSNUMMER

0036 CPD 9174 041

### CE-KLASSIFIZIERUNGEN NACH DIN EN 1856-2

T200 - P1 - W - V2 - L50060 - O00M  
T200 - H1 - W - V2 - L50060 - O20M  
T450 - H1 - W - V2 - L50060 - O50M  
T600 - N1 - D - V3 - L50060 - G100M  
T600 - H1 - W - V2 - L50060 - G100M



Konsolbleche  
verstellbar von 50-  
150mm

Konsolbleche  
verstellbar von 150-  
250mm

Konsolbleche  
verstellbar von 250-  
360mm

Wandstütze &  
Querträger Typ I  
350mm

Wandstütze &  
Querträger Typ II  
500mm

Wandstütze &  
Querträger Typ III  
750mm

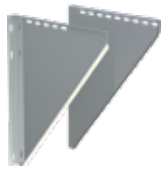
Wandstütze &  
Querträger Typ IV  
1030mm



DW010



DW020



DW490



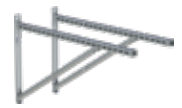
DW391



DW392



DW393



DW407

Wasserableitblech für  
Wandstütze, 2 Stück

Wasserableitblech für  
Wandstütze, 2 Stück

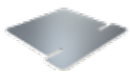
Wasserableitblech für  
Wandstütze, 2 Stück

Teleskopstütze  
250-690mm mit  
Teleskopkopf mit  
Kondensatablauf  
seitlich und 1/2"  
Nippel

Teleskopstütze  
250-1190mm mit  
Teleskopkopf mit  
Kondensatablauf  
seitlich und 1/2"  
Nippel

Teleskopstützenfuß  
500mm

Winkel 87° mit  
Stützfuß



ZUTE1425



ZUTE1426



ZUTE1427



DWKL030



DWKL040



DWA11440



DWKL570

## BERECHNUNG DES MAXIMALEN WANDABSTANDES VON WANDSTÜTZE & QUERTRÄGER FÜR DAS SYSTEM DW-KL

Gesamtlänge  
der Wandstütze  
350 mm

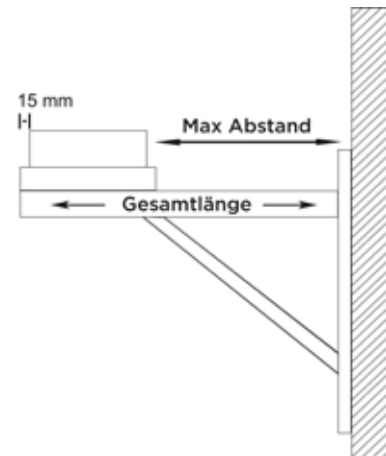
Gesamtlänge  
der Wandstütze  
500 mm

Gesamtlänge  
der Wandstütze  
750 mm

Gesamtlänge  
der Wandstütze  
1030 mm

Bauteillänge (z.B. 350 mm Typ I) - 15 mm - (Ø innen + 65 mm) = max. Wandabstand

DW391		DW392		DW393		DW407	
Innenrohr Ø	max. Wandabstand in mm	Innenrohr Ø	max. Wandabstand in mm	Innenrohr Ø	max. Wandabstand in mm	Innenrohr Ø	max. Wandabstand in mm
080	190	080	340	080	590	080	870
100	170	100	320	100	570	100	850
130	140	130	290	130	540	130	820
150	120	150	270	150	520	150	800
180	90	180	240	180	490	180	770
200	70	200	220	200	470	200	750
225	45	225	195	225	445	225	725
		250	170	250	420	250	700
		300	120	300	370	300	650
		350	70	350	320	350	600
				400	270	400	550
				450	220	450	500
				500	170	500	450
				600	85	600	365



Grundplatte mit Steckring für Winkel mit Stützfuß



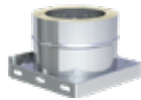
DWA2803Ø

Winkel 87° mit Stützfuß und Abgang auf DW-KH



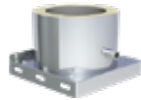
DWKL1195Ø

Grundplatte mit Kondensatablauf unten und 1/2" Nippel



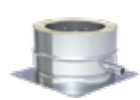
DWKL05Ø

Grundplatte mit Kondensatablauf seitlich und 1/2" Nippel



DWKL06Ø

Grundplatte für Sockelmontage mit Kondensatablauf seitlich und 1/2" Nippel



DWKL66Ø

Grundplatte für Zwischenstütze mit DW-KL Winkel 87° schwenkbar



DWKL2411Ø

Grundplatte für Zwischenstütze mit DW-KH Winkel 87° schwenkbar



DWKL2412Ø

Grundplatte für Zwischenstütze mit DW-KL Winkel 90° schwenkbar



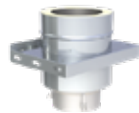
DWKL2413Ø

Grundplatte für Zwischenstütze mit DW-KH Winkel 90° schwenkbar



DWKL2414Ø

Grundplatte für Zwischenstütze mit Abgang auf DW-KH



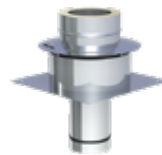
DWKL1192Ø

Grundplatte für Zwischenstütze



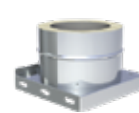
DWKL07Ø

Grundplatte für Kaminerhöhung (mit rundem Einschub, l=250mm) maximale Aufbauhöhe ab Grundplatte 1,5m



DWKL08Ø

Grundplatte geschlossen



DWKL09Ø

Grundplatte geschlossen passend für Winkel mit Stützfuß



DWA09Ø

Revisionselement (bis 200°C/P1)



DWKL10Ø

Revisionselement (bis 600 °C/NI)



DWKL10G

Revisionselement (bis feuchte Betriebsweise (bis 250°C/H1)



DWKL10HTWØ

Revisionselement trockene Betriebsweise (für 600 °C/H1)



DWKL10HTDØ

T-Anschluss 45° mit Wassernase



DWKL12Ø

T-Anschluss 87°



DWKL11Ø

T-Anschluss 87° mit Abgang auf DW-KH



DWKL1191Ø

T-Anschluss 90° mit Abgang auf DW-KH



DWKL1197Ø

Längenelement 1000mm



DWKL13Ø

Längenelement 500mm



DWKL14Ø

Längenelement 330mm



DWKL207Ø

Längenelement 300mm



DWKL209Ø

Längenelement 250mm



DWKL15Ø

Längenelement 220mm



DWKL208Ø



# System DW-KL



Längenelement  
980mm konisch  
kürzbar

Längenelement  
500mm konisch  
kürzbar

Längenelement  
250mm konisch  
kürzbar

Längenelement  
mit Revision (bis  
200°C/P1) (für  
Verbindungsleitung)

Längenelement  
mit Revision (bis  
600°C/N1) (für  
Verbindungsleitung)

Wandhalter starr,  
Wandabstand 50mm

Wandhalter verstell-  
bar, Wandabstand  
50-150mm



DWK130



DWK140



DWK150



DWK294



DWK294G



DW210



DW220

Wandhalter verstell-  
bar, Wandabstand  
50-150mm

Wandhalter verstell-  
bar, Wandabstand  
50-250mm

Wandhalter verstell-  
bar, Wandabstand  
50-250mm

Wandhalter verstell-  
bar, Wandabstand  
250-360mm

Wandhalter verstell-  
bar, Wandabstand  
250-360mm

Wand- und Kopf-  
teil für Wandhalter,  
Wandabstand ab  
250mm

Wand- und Kopf-  
teil für Wandhalter,  
Wandabstand ab  
250mm



DW220



DW230



DW230



DW240



DW240



DW200



DW200

Wandhalter mit  
Gelenk kürzbar 140-  
300mm

Verlängerungsrohr  
30x30mm für DW20  
l=1000mm

Verlängerungsrohr  
30x30mm für DW20  
l=500mm

Wandhalter statisch,  
starr, Wandabstand  
50mm

Wandhalter statisch,  
verstellbar,  
Wandabstand 50-  
150mm

Wandhalter statisch,  
verstellbar,  
Wandabstand 50-  
250mm

Wandhalter statisch,  
verstellbar,  
Wandabstand 50-  
360mm



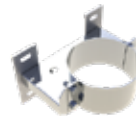
DW24MG0



DW86



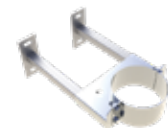
DW85



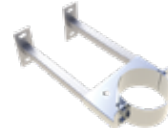
DW450



DW460



DW470



DW480

Wandhalter Design  
Plus verstellbar,  
Wandabstand 50-  
150mm

Wandhalter Design  
Plus verstellbar,  
Wandabstand 50-  
250mm

Wandhalter Design  
Plus verstellbar,  
Wandabstand 250-  
360mm

Matte zur  
Schallentkopplung  
passend für DW21

Matte zur  
Schallentkopplung  
passend für DW22  
und DW23

Matte zur  
Schallentkopplung  
passend für DW24  
und DW20

Matte zur  
Schallentkopplung  
passend für DW22,  
DW23, DW24 und  
DW20



DW386



DW387



DW389



ZUAC2242-



für Ø ZUAC2243



für Ø ZUAC2244



ZUAC2245-



Matte zur Schallentkopplung passend für DW45, DW46, DW47 und DW48, 1 Stück

Matte zur Schallentkopplung passend für DW45, DW46, DW47 und DW48, 1 Stück

Matte zur Schallentkopplung passend für DW389

Matte zur Schallentkopplung passend für DW386 und DW387

Winkel 15° starr

Winkel 30° starr

Winkel 42° starr



Winkel 45° starr

Winkel 60° starr

Winkel 87° starr

Winkel 90° starr

Anschlusswinkel 87° mit Revision (bis 200°C/P1) geeignet für die Kombination mit DWKLO7

Anschlusswinkel 87° mit Revision, geeignet für die Kombination mit DWKLO7, feuchte Betriebsweise (bis 250°C/H1)

Anschlusswinkel 87° mit Revision, geeignet für die Kombination mit DWKLO7, trockene Betriebsweise (bis 600°C/H1)



Winkel 87° mit Revisionsöffnung (bis 200°C /P1)

Winkel 87° mit Revisionsöffnung für feuchte Betriebsweise (bis 250°C/H1)

Winkel 87° mit Revisionsöffnung für trockene Betriebsweise (bis 600°C/H1)

Winkel 87° mit Revisionsöffnung (bis 600°C/N1)

Winkel 90° mit Revisionsöffnung (bis 200°C /P1)

Winkel 90° mit Revisionsöffnung für feuchte Betriebsweise (bis 250°C/H1)

Winkel 90° mit Revisionsöffnung für trockene Betriebsweise (bis 600°C/H1)



Winkel 90° mit Revisionsöffnung (bis 600°C/N1)

Winkel 87° mit Montagehilfe

Winkel 90° mit Montagehilfe

Mündungsabschluss (bis 600°C/H1)

Deflektorhaube mit Ablauf inklusive Mündungsabschluss (bis 250°C sowie maximal 15 m/s Abgasgeschwindigkeit)

Deflektorhaube mit Ablauf inklusive Mündungsabschluss (bis 600°C sowie maximal 35m/s Abgasgeschwindigkeit)

Wetterkragen/Wandrosette





# System DW-KL



Wetterkragen mit Rand

Wetterkragen „Spezial“

Wetterkragen „Spezial“ mit Hinterlüftung

Dachdurchführung 5°-15° mit Wetterkragen

Dachdurchführung 16°-25° mit Wetterkragen

Dachdurchführung 26-35° mit Wetterkragen

Dachdurchführung 36°-45° mit Wetterkragen



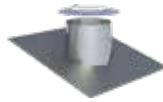
DW307Ø



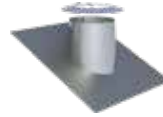
DW80Ø



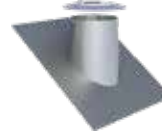
DW80HLØ



DW81Ø



DW82Ø



DW39Ø



DW83Ø

Flachdachdurchführung konisch mit Wetterkragen

Flachdachdurchführung zylindrisch mit Wetterkragen

Dachdurchführung 5-15° mit Bleirand und Wetterkragen

Dachdurchführung 16-25° mit Bleirand und Wetterkragen

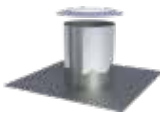
Dachdurchführung 26-35° mit Bleirand und Wetterkragen

Dachdurchführung 36-45° mit Bleirand und Wetterkragen

Dachdurchführung 5-15° mit Elastomeranrand schwarz und Wetterkragen



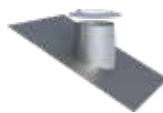
DW52Ø



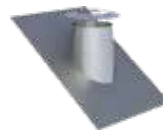
DW52ØZYØ



DW53Ø



DW59Ø



DW38Ø



DW54Ø



DW2556-1Ø

Dachdurchführung 5-15° mit Elastomeranrand ziegelrot und Wetterkragen

Dachdurchführung 16-25° mit Elastomeranrand schwarz und Wetterkragen

Dachdurchführung 16-25° mit Elastomeranrand ziegelrot und Wetterkragen

Dachdurchführung 26-35° mit Elastomeranrand schwarz und Wetterkragen

Dachdurchführung 26-35° mit Elastomeranrand ziegelrot und Wetterkragen

Dachdurchführung 36-45° mit Elastomeranrand schwarz und Wetterkragen

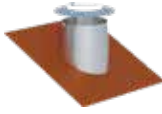
Dachdurchführung 36-45° mit Elastomeranrand ziegelrot und Wetterkragen



DW2556-2Ø



DW2558-1Ø



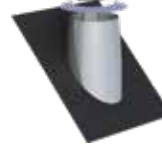
DW2558-2Ø



DW2557-1Ø



DW2557-2Ø



DW2551-1Ø



DW2551-2Ø

Dachdurchführung (Silikon) inkl. Schrauben und Dichtmaterial, für Metalldach, Außendurchmesser 150-300mm

Dachdurchführung (Silikon) inkl. Schrauben und Dichtmaterial, für Faserzementwelldach, Außendurchmesser 150-300mm

Wand-/ Deckenblende einteilig 0°

Wand-/ Deckenblende einteilig 1-65°

Wand-/ Deckenblende zweiteilig 0°

Wand-/ Deckenblende zweiteilig 1°- 65°

Deckenblende für Hinterlüftung einteilig 0°



ZUAC2700



ZUAC2701



DW70Ø



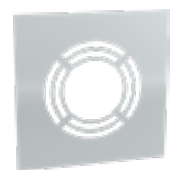
DW71Ø



DW74Ø

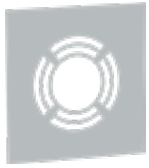


DW75Ø



DW70HLØ

Deckenblende für Hinterlüftung einteilig 1-65°



DW71HLØ

Deckenblende für Hinterlüftung zweiteilig 0°



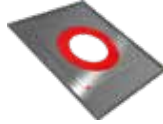
DW74HLØ

Deckenblende für Hinterlüftung zweiteilig 1-65°



DW75HLØ

Deckenblende mit Dichtung für Dampfsperrenanbindung 0-20° (bis 450°/N1)



DW1702Ø

Deckenblende mit Dichtung für Dampfsperrenanbindung 21-40° (bis 450°/N1)



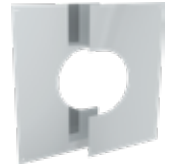
DW1703Ø

Deckenblende mit Dichtung für Dampfsperrenanbindung 41-55° (bis 450°/N1)



DW1704Ø

Wand-/Deckenblende zweiteilig 0°-30°



DW99VØ

Wand-/Deckenblende zweiteilig 31°-45°



DW98VØ

Übergang EW-KL/DW-KL



DWKL37Ø

Übergang DW-KL/EW-KL



DWKL37AMØ

Übergang EW-FU/DW-KL



DWKL37CØ

Verschlusskappe für Kondensatablauf 1/2" (bis 200°C)



750ADK1/2

Verschlussdeckel mit Handgriff für DWKL11



DWAL1843Ø

Messelement 250mm mit 1/2" Muffe und Verschlusschraube



DWKL51Ø

Längenelement 250mm mit Kondensattopf und Ablauf 1/2" Nippel l=60mm, für horizontalen Einbau



DWKL984Ø

Entwässerungselement 250mm für horizontalen und vertikalen Einbau mit 1/2" Nippel



DWKL1494Ø

Trompetensiphon mit 200mm Sperrwasserhöhe



ZUAC2303

Siphon Eingang vertikal oben, Ausgang horizontal gerade, mit Sperrwasserhöhe 600mm



ZUTE1904

Schiebeelement für Verbindungsleitung 320-460mm (bis 200°C/P1)



DWKL50Ø

Schiebeelement für Verbindungsleitung 320-460mm (bis 400°C/N1)



DWKL50UØ

Sparrenhalterung verstellbar 500-900mm



DW55Ø

Sparrenhalterung light



DW55LØ

Deckenaufhängung mit Schallentkopplung für Gewindestangen M8



DW61VØ

Gewindestange Edelstahl 1000mm M8



VL314

Unterstützung 800mm-1200mm



DW40Ø

Unterstützung mit Gelenk 800mm-1200mm



DW40MGØ

Unterstützung mit Gelenk 800mm-1200mm



DW40MGØ

3-Punkt-Abspannschelle



DW42Ø



# System DW-KL



Deckenaufhängung für Gewindestangen M8

Deckenaufhängung für Lochband

Blitzschutzschelle

Klemmband (Ersatzteil)

Dachhaken zur Befestigung von Abspannungen, 2 Stück

Allroundpaste, 1 kg Dose

Kompensator für DW-KL



DW610



DW620



DW690



DW410



ZUDA1070



750ALLR-DOSE



DWKL5110

Kompensator für DW-KL mit Leitblech

Grundplatte für Zwischenstütze als Festpunkt

Einschlaghilfe für das System DW-KL

Flanschdichtungsband weiß (PTFE) für Jeremias-Flansch

Flanschdichtung High-Temperatur (bis 1000 °C) für Jeremias Revisionsflansch

Flanschdichtungsband weiß (PTFE) für Jeremias-Flansch, Rolle à 25m

Befestigungsschelle 2-teilig



DWKL9110



DWKL9070



TLDE1040



750FLANSCHDJF0



750FLANSCHD.HT.0



750FLANSCHDJF-R



614-ZUWA13790

Gewindestange Edelstahl 1000mm M10

Abspannschelle

Abspannröhre verstellbar bis 2m, je 2 Stangen Ø17,1x1,5mm / Ø20x1mm (für Windlastzone 1+2, bis Ø200mm)

Abspannröhre verstellbar bis 2m, je 2 Stangen Ø38,2x2mm / Ø42,4x2mm (für alle Windlastzonen)

Abspannröhre verstellbar bis 3m, je 2 Stangen Ø17,1x1,5mm / Ø20x1mm (für Windlastzone 1+2, bis Ø200mm)

Abspannröhre verstellbar bis 3m, je 2 Stangen Ø38,2x2mm / Ø42,4x2mm (für alle Windlastzonen)

Abspannröhre verstellbar bis 4m, je 2 Stangen Ø17,1x1,5mm / Ø20x1mm (für Windlastzone 1+2, bis Ø200mm)



VL316



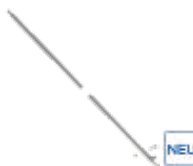
DW10570



ZUDA904-2000



ZUDA1678-2000



ZUDA904-3000



ZUDA1678-3000



ZUDA904-4000

Abspannröhre verstellbar bis 4m, je 2 Stangen Ø38,2x2mm / Ø42,4x2mm (für alle Windlastzonen)



ZUDA1678-4000

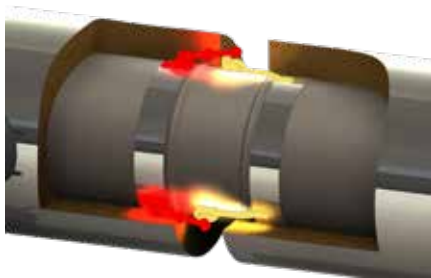




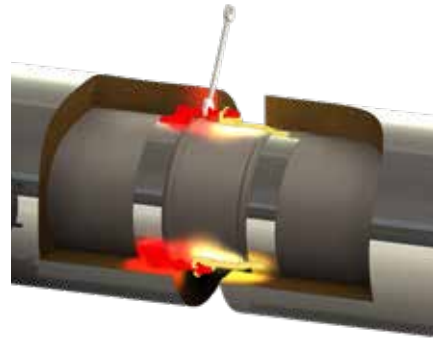
## VERBINDUNGSLEITUNG - SICHERUNGSSET

Gerade in engen Einbausituationen oder bei großen Durchmessern ist ein Zusammenklopfen von DW-KL-Systemelementen in der Verbindungsleitung nicht immer einfach. Daher bieten wir Ihnen spezielle Systemelemente DW-KH an, die einen einfachen Kraftschluss der konischen Steckverbindung mithilfe eines vormontierten Sicherungssets ermöglichen. Dazu wird der Sicherungshaken eines Elements einfach in die Aufnahme des nächsten Elements gelegt und die Verbindung mit einem Schraubenschlüssel anschließend festgezogen, sodass sich die Elemente Stück für Stück ineinanderschieben. Fertig!

### 1.) VORMONTIERTES SICHERUNGSSET für konische Steckverbindung einhaken



### 2.) KRAFTSCHLUSS erstellen durch Festschrauben



Revisions-  
element (bis  
200°C/P1)

Revisions-  
element (bis  
250 °C/H1)

Revisions-  
element (bis  
600 °C/H1)

Längenelement  
(für  
1000mm)

Längenelement  
500mm

Längenelement  
330mm

Längenelement  
300mm



DWKH10Ø



DWKH926HTWØ



DWKH926HTDØ



DWKH013Ø



DWKH014Ø



DWKH207Ø



DWKH209Ø

Längenelement  
250mm

Längenelement  
220mm

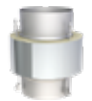
Winkel 15° starr

Winkel 30° starr

Winkel 45° starr

Winkel 60° starr

Winkel 87° starr



DWKH015Ø



DWKH208Ø



DWKH016Ø



DWKH017Ø



DWKH018Ø



DWKH084Ø



DWKH064Ø



# System DW-KL

## VERBINDUNGSLEITUNG DW-KH



Winkel 90° starr

Winkel 87° mit Revisionsöffnung (bis 200°C /P1)

Winkel 87° mit Revisionsöffnung für feuchte Betriebsweise (bis 250°C/H1)

Winkel 87° mit Revisionsöffnung für trockene Betriebsweise (bis 600°C/H1)

Winkel 87° mit Revisionsöffnung (bis 400°C/ N1)

Winkel 90° mit Revisionsöffnung (bis 200°C /P1)

Winkel 90° mit Revisionsöffnung für feuchte Betriebsweise (bis 250°C/H1)



DWKH060Ø



DWKH067Ø



DWKH927HTWØ



DWKH927HTDØ



DWKH923Ø



DWKH019Ø



DWKH928HTWØ

Winkel 90° mit Revisionsöffnung für trockene Betriebsweise (bis 600°C/H1)

Winkel 90° mit Revisionsöffnung (bis 600 °C/N1)

Übergang EW-KL/ DW-KH

Übergang DW-KH/ EW-KL

Messelement für horizontalen und vertikalen Einbau



DWKH928HTDØ



DWKH924Ø



DWKH037Ø



DWKH929Ø



DWKH51Ø