



System DW-POWER 2.0

BESCHREIBUNG

Doppelwandige, druckdichte Systemabgasanlage aus Edelstahl mit Dichtung im Außenmantel, die eine spannungsfreie thermische Ausdehnung des Innenrohres ermöglicht, somit sind keine Kompensatoren nötig

MATERIAL

Innen: 1.4404 (316L)

Außen: 1.4301 (304)

OBERFLÄCHE

Hochglanz

WANDSTÄRKE

Innen: 0,5 mm

Außen: 0,5 mm

INNENDURCHMESSER

100 - 500 mm

ISOLIERUNG

Mineralische Isolierung mit 57,5 mm Dicke

VERBINDUNG

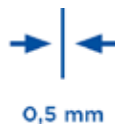
Steckverbindung eingezogen (Außenrohr)

KLEMMBAND

Inklusive



DW-POWER 2.0



EIGENSCHAFTEN

- Einfache Montage/Demontage
- Für hohe Abgastemperaturen bis 600°C
- Druckdicht bis 5000 Pa
- Salzwasserbeständige Bauteile (optional gegen Aufpreis erhältlich)
- Dichtungen im Außenmantel
- Spannungsfreie thermische Längenausdehnung des Innenrohres möglich
- Keine Kompensatoren nötig
- Nicht für kondensierenden Betrieb (z.B. BHKW) geeignet

EINSATZBEREICHE

- Gas- / Dieselgeneratoren (ohne Wärmetauscher)
- Notstromaggregate / Netzersatzanlagen
- Industrielle Prozesse

CE-ZERTIFIKATSNUMMER

0036 CPR 9174 085

CE-KLASSIFIZIERUNG NACH DIN EN 13063 - 1

T600 - H1 - D - V2 - L50050 - 0xx

VERBINDUNGSLEITUNG

CE-ZERTIFIKATSNUMMER

0036 CPR 9174 088

CE-KLASSIFIZIERUNG NACH DIN EN 1856-2

T600 - H1 - D - V2 - L50050 - 0100M

xx = Abstände zu brennbaren Bauteilen sind Ø-abhängig, siehe Leistungserklärung



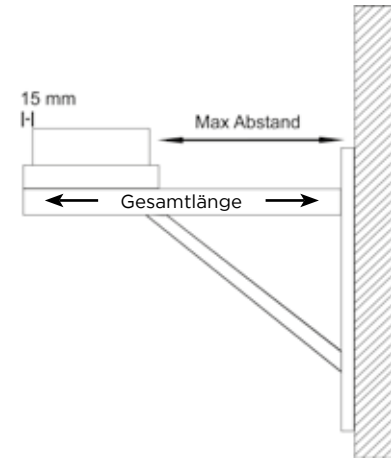
System DW-POWER 2.0



BERECHNUNG DES MAXIMALEN WANDABSTANDES VON WANDSTÜTZE & QUERTRÄGER FÜR DAS SYSTEM DW - POWER 2.0

Gesamtlänge der Wandstütze 350 mm
 Gesamtlänge der Wandstütze 500 mm
 Gesamtlänge der Wandstütze 750 mm
 Gesamtlänge der Wandstütze 1030 mm
 Bauteillänge (z.B. 350 mm Typ I) - 15 mm - (Ø innen + 115 mm) = max. Wandabstand

DWPW391		DWPW392		DWPW393		DWPW407	
Innenrohr Ø	max. Wandabstand in mm	Innenrohr Ø	max. Wandabstand in mm	Innenrohr Ø	max. Wandabstand in mm	Innenrohr Ø	max. Wandabstand in mm
100	120	100	270	100	520	100	800
130	90	130	240	130	490	130	770
150	70	150	220	150	470	150	750
		180	190	180	440	180	720
		200	170	200	420	200	700
		250	120	250	370	250	650
				300	320	300	600
				350	270	350	550
				400	220	400	500
				500	120	500	400



Wandstütze und Querträger Typ I 350mm

Wandstütze und Querträger Typ II 500mm

Wandstütze und Querträger Typ III 750mm

Wandstütze und Querträger Typ IV 1030mm

Teleskopstütze für Winkel mit Stützfuß l=500mm

Teleskopstütze 60-615mm mit Teleskopkopf und Kondensatablauf seitlich

Teleskopstütze 60-1115mm mit Teleskopkopf und Kondensatablauf seitlich



DWPW391

DWPW392

DWPW393

DWPW407

DWPW1144Ø

DWPW03Ø

DWPW04Ø

Grundplatte mit 1/2" Nippel, Verschlusskappe und Kondensatablauf unten

Grundplatte für Zwischenstütze

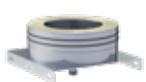
Revisionselement rund (bis 600°C / H1)

Winkel 90° mit Stützfuß

T-Anschluss 90°

T-Anschluss 45°

Längenelement 1000mm



DWPW05Ø

DWPW07Ø

DWPW10HTDØ

DWPW1993Ø

DWPW317Ø

DWPW12Ø

DWPW13Ø

Längenelement
500mm



DWPW14Ø

Längenelement
250mm



DWPW15Ø

Wandhalter starr,
Wandabstand 50mm



DWPW21Ø

Wandhalter verstell-
bar, Wandabstand
50-150mm



DWPW22Ø

Wandhalter verstell-
bar, Wandabstand
50-150mm



DWPW22Ø

Wandhalter verstell-
bar, Wandabstand
50-250mm



DWPW23Ø

Wandhalter verstell-
bar, Wandabstand
50-250mm



DWPW23Ø

Wandhalter verstell-
bar, Wandabstand
250-360mm



DWPW24Ø

Wandhalter verstell-
bar, Wandabstand
250-360mm



DWPW24Ø

Wand- und Kopf-
teil für Wandhalter,
Wandabstand ab
250mm



DWPW20Ø

Wand- und Kopf-
teil für Wandhalter,
Wandabstand ab
250mm



DWPW20Ø

Verlängerungsrohr
30x30mm für
DWPW20 l=500mm



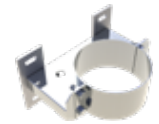
DW85

Verlängerungsrohr
30x30mm für
DWPW20 l=1000mm



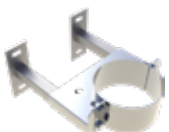
DW86

Wandhalter statisch,
starr, Wandabstand
50mm



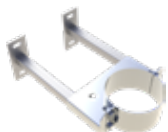
DWPW45Ø

Wandhalter statisch,
verstellbar,
Wandabstand 50-
150mm



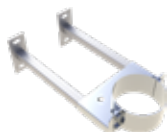
DWPW46Ø

Wandabstandshalter
statisch, verstellbar
50-250mm



DWPW47Ø

Wandabstandshalter
250-360mm



DWPW48Ø

Matte zur
Schallentkopplung
passend für
DWPW22, DWPW23,
DWPW24 und
DWPW20



ZUAC2245-

Matte zur
Schallentkopplung
passend für
DWPW45, DWPW46,
DWPW47 und
DWPW48, 1 Stück



für Ø ZUAC2246

Matte zur
Schallentkopplung
passend für
DWPW45, DWPW46,
DWPW47 und
DWPW48, 1 Stück



für Ø ZUAC2247

Winkel 15° starr



DWPW16Ø

Winkel 30° starr



DWPW17Ø

Winkel 45° starr



DWPW18Ø

Winkel 90° starr



DWPW60Ø

Winkel 87° mit
Stützfuß



DWPW57Ø

Anschlusswinkel 87°
mit Revision geeignet
für die Kombination
mit DWPW07



DWPW63HTDØ

Winkel 90° mit Revi-
sionsöffnung (251°C-
600°C/H)



DWPW19HTDØ

Mündungsabschluss



DWPW32Ø



System DW-POWER 2.0



Mündungsabschluss mit Deflektorhaube und Revisionsöffnung (600°C/HI)

Kessel-/Maschinen-Verschlussdeckel

Wetterkragen / Wandrosette

Wetterkragen mit Rand

Wetterkragen „Spezial“

Wetterkragen „Spezial“ mit Hinterlüftung

Dachdurchführung 5°-15° mit Wetterkragen



DWPW340



DWPW16230



DWPW310



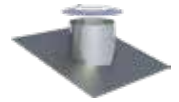
DWPW3070



DWPW800



DWPW80HL0



DWPW810

Dachdurchführung 16°-25° mit Wetterkragen

Dachdurchführung 26°-35° mit Wetterkragen

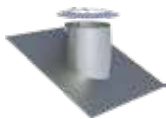
Dachdurchführung 36°-45° mit Wetterkragen

Flachdachdurchführung mit Wetterkragen

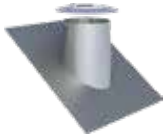
Flachdachdurchführung zylindrisch mit Wetterkragen

Dachdurchführung 5°-15° mit Bleirand und Wetterkragen

Dachdurchführung 16°-25° mit Bleirand und Wetterkragen



DWPW820



DWPW390



DWPW830



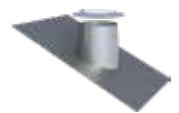
DWPW520



DWPW52ZY0



DWPW530



DWPW590

Dachdurchführung 26°-35° mit Bleirand und Wetterkragen

Dachdurchführung 36°-45° mit Bleirand und Wetterkragen

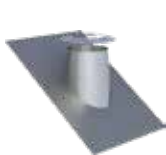
Wand- / Deckenblende 0°-30° zweiteilig

Wand- / Deckenblende 31°-45° zweiteilig

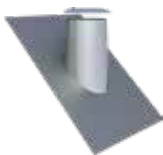
Deckenblende 0°-30° zweiteilig Edelstahl mit Hinterlüftung

Deckenblende 31°-45° zweiteilig Edelstahl mit Hinterlüftung

Übergang EW-KL / DW-POWER



DWPW380



DWPW540



DWPW99V0



DWPW98V0



DWPW99VHL0



DWPW98VHL0



DWPW370

Übergang DW-POWER / EW-KL

Übergang DW-POWER / Flansch

Übergang Flansch / DW-POWER

Übergang DW-KL / DW-POWER

Übergang DW-POWER / DW-KL

Messelement 250mm inkl. 1/2" Muffe und Verschlusschraube

Längenelement 250mm mit Entwässerungsring und Ablauf Typ 1/2" Nippel mit Verschlusschraube



DWPW37A0



DWPW856A0



DWPW8560



DWPW20050



DWPW20060



DWPW510



DWPW14940

Rußtopf abnehmbar mit Kondensatablauf und Klemmband 2.0 Montage an DWPW07

Sparrenhalterung von 500-900mm verstellbar

Deckenabhängung für Gewindestange M8 mit Schalldämm-einlage

Unterstützung 800mm-1200mm

Unterstützung 800mm-1200mm mit Gelenk

Unterstützung 800mm-1200mm mit Gelenk

3-Punkt-Abspann-schelle



DWPW44Ø



DWPW55Ø



DWPW61VØ



DWPW40Ø



DWPW40MGØ



DWPW40MGØ



DWPW42Ø

Blitzschutzschelle

Klemmband

Winkel 90° mit Schräg-schnitt 45° und Vogelschutzgitter

Winkel 135° mit Schräg-schnitt 45° und Vogelschutzgitter

Gleitmittel 75 ml, „chloridfrei“



DWPW69Ø



DWPW989Ø



DWPW863Ø



DWPW1021Ø



750GLEIOVT

