



## BESCHREIBUNG

Die Jeremias Systemabgasanlage DW-SILVER ist geeignet zum Anschluss von Feuerstätten für die Brennstoffe Gas, Heizöl EL, Holzpellets, Hackschnitzel und Scheitholz sowohl für trockene als auch feuchte Betriebsweise.

## MATERIAL

Innen: 1.4539 (904L) nur rauchgasberührte Bauteile

Außen: 1.4301 (304)

Weitere auf Anfrage

## OBERFLÄCHE

Hochglanz

## WANDSTÄRKE

Innen/Außen je 0,6 mm

Weitere auf Anfrage

## INNENDURCHMESSER

Ø80 - 300 mm

Weitere auf Anfrage bis 1200 mm

## DÄMMUNG

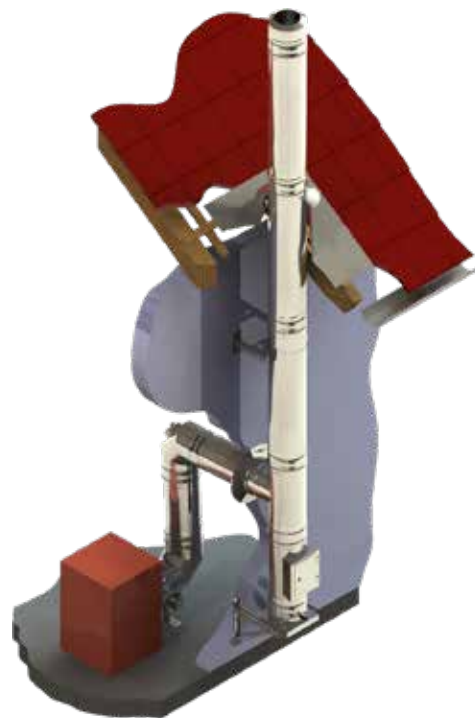
Mineralische Dämmung mit 32,5 mm Dicke, Dämmung 50 mm gegen Aufpreis möglich

## VERBINDUNG

Steckverbindung Muffe/Sicke mit Klemmband

## KLEMMBAND

Inklusive



## EIGENSCHAFTEN

- Rußbrandbeständig und feuchteunempfindlich
- Besonders geeignet für die Abführung von Abgasen aus der Verbrennung von Pellets oder Hackschnitzeln bei kondensierendem Betrieb
- Vielseitig einsetzbares Abgassystem
- Hohe Flexibilität für die Realisierung auch schwieriger Einbausituationen

## EINSATZBEREICHE

- Regelfeuerstätten für Öl, Gas, Festbrennstoffe (naturbelassenes Holz, Pellets, Hackschnitzel, Scheitholz, Koks, Torf, Kohle\*)
- \* ausgenommen Anthrazitkohle aus Ibbenbüren

## ZERTIFIKATSNUMMER

Z - 7.1 - 3375

## KLASSIFIZIERUNGEN NACH DIN EN 18160 - 1

T600 - N1 - W2<sup>1)</sup> - G50 - L00

- <sup>1)</sup> > für Holzpellets aus naturbelassenem Holz  
> für Hackschnitzel aus naturbelassenem Holz  
> für naturbelassenes Scheitholz  
> für Gas und Heizöl EL



# System DW-SILVER



Konsolbleche  
verstellbar von 50-  
150mm

Konsolbleche  
verstellbar von 150-  
250mm

Konsolbleche  
verstellbar von 250-  
360mm

Wandstütze &  
Querträger Typ I  
350mm

Wandstütze &  
Querträger Typ II  
500mm

Wandstütze &  
Querträger Typ III  
750mm

Wandstütze &  
Querträger Typ IV  
1030mm



DW010



DW020



DW490



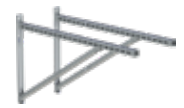
DW391



DW392



DW393



DW407

Wasserableitblech für  
Wandstütze

Wasserableitblech für  
Wandstütze

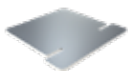
Wasserableitblech für  
Wandstütze

Teleskopstütze 250-  
690mm inklusive  
Teleskopkopf mit  
Ablauf seitlich

Teleskopstütze 250-  
1190mm inklusive  
Teleskopkopf mit  
Kondensatablauf  
seitlich und 1/2"  
Nippel

PVC-Schlauch  
transparent Ø 26mm,  
l=500mm zur Verlän-  
gerung des Konden-  
satablaufes

Grundplatte mit  
Kondensatablauf un-  
ten und 1/2" Nippel



ZUTE1425



ZUTE1426



ZUTE1427



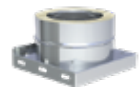
301-DW030



301-DW040



ZUAC2253



301-DW050

## BERECHNUNG DES MAXIMALEN WANDABSTANDES VON WANDSTÜTZE & QUERTRÄGER FÜR DAS SYSTEM DW-SILVER

Gesamtlänge  
der Wandstütze  
350 mm

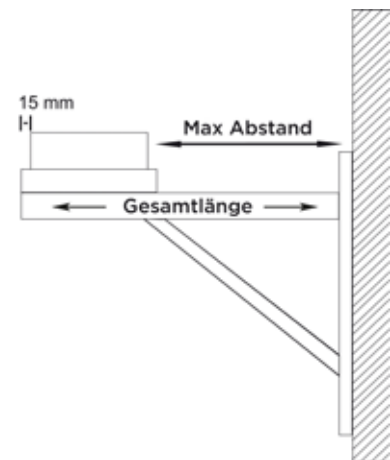
Gesamtlänge  
der Wandstütze  
500 mm

Gesamtlänge  
der Wandstütze  
750 mm

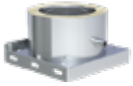
Gesamtlänge  
der Wandstütze  
1030 mm

Bauteillänge (z.B. 350 mm Typ I) - 15 mm - (Ø innen + 65 mm) = max. Wandabstand

DW391		DW392		DW393		DW407	
Innenrohr Ø	max. Wandabstand in mm	Innenrohr Ø	max. Wandabstand in mm	Innenrohr Ø	max. Wandabstand in mm	Innenrohr Ø	max. Wandabstand in mm
080	190	080	340	080	590	080	870
100	170	100	320	100	570	100	850
130	140	130	290	130	540	130	820
150	120	150	270	150	520	150	800
160	125	160	275	160	525	160	805
180	90	180	240	180	490	180	770
200	70	200	220	200	470	200	750
225	45	225	195	225	445	225	725
		250	170	250	420	250	700
		300	120	300	370	300	650

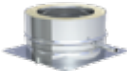


Grundplatte mit Kondensatablauf seitlich und 1/2" Nippel



301-DW06Ø

Grundplatte für Sockelmontage mit Kondensatablauf seitlich und 1/2" Nippel



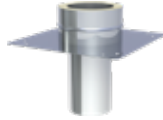
301-DW66Ø

Grundplatte für Zwischenstütze



301-DW07Ø

Grundplatte für Kaminerhöhung (mit rundem Einschub, l=220mm) maximal Aufbauhöhe ab Grundplatte 1,5m



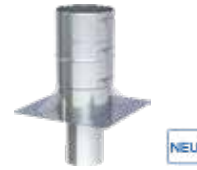
301-DW08Ø

Grundplatte für Kaminerhöhung (mit rundem Einschub, l=220mm) maximale Aufbauhöhe ab Grundplatte 2,0m



301-DW08-2Ø

Grundplatte für Kaminerhöhung (mit rundem Einschub, l=220mm) maximale Aufbauhöhe ab Grundplatte 3,0m



301-DW08-3Ø

Revisionselement (bis 600 °C/NI)



301-DW10Ø

Zugbegrenzer für den Außenbereich



ZUK130DW

Zugbegrenzer universal Ø 250mm mit Explosionsklappe



für Ø ZUK250SG

Zugbegrenzer universal Ø250mm mit Explosionsklappe und Dämpfeinrichtung, Edelstahl



für Ø ZUK250SG-E

Zugregleranschluss für ZUK250 (SG/E)



301-DW1756Ø

T-Anschluss 87° mit Wassernase



301-DW11Ø

T-Anschluss 45° mit Wassernase



301-DW12Ø

Längenelement 1000mm



301-DW13Ø

Längenelement 500mm



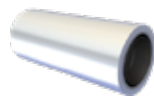
301-DW14Ø

Längenelement 250mm



301-DW15Ø

Längenelement 500mm mit integriertem Wandfutter kürzbar für FERRO



301-DW261Ø

Längenelement 1000mm mit integriertem Wandfutter kürzbar für FERRO



301-DW262Ø

Wandhalter starr, Wandabstand 50mm



DW21Ø

Wandhalter verstellbar, Wandabstand 50-150mm



DW22Ø

Wandhalter verstellbar, Wandabstand 50-150mm



DW22Ø

Wandhalter verstellbar, Wandabstand 50-250mm



DW23Ø

Wandhalter verstellbar, Wandabstand 50-250mm



DW23Ø

Wandhalter verstellbar, Wandabstand 250-360mm



DW24Ø

Wandhalter verstellbar, Wandabstand 250-360mm



DW24Ø

Wand- und Kopfteil für Wandhalter, Wandabstand ab 250mm



DW20Ø

Wand- und Kopfteil für Wandhalter, Wandabstand ab 250mm



DW20Ø

Wandhalter mit Gelenk kürzbar 140-300mm



DW24MGØ



# System DW-SILVER



Verlängerungsrohr  
30x30mm für DW20  
l=500mm

Verlängerungsrohr  
30x30mm für DW20  
l=1000mm

Wandhalter statisch,  
starr, Wandabstand  
50mm

Wandhalter statisch,  
verstellbar,  
Wandabstand 50-  
150mm

Wandabstandshalter  
statisch, verstellbar  
50-250mm

Wandabstandshalter  
statisch, verstellbar  
50-360mm

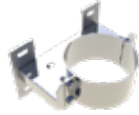
Wandhalter Design  
Plus verstellbar,  
Wandabstand 250-  
360mm



DW85



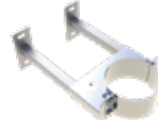
DW86



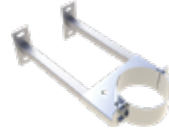
DW45Ø



DW46Ø



DW47Ø



DW48Ø



DW389Ø

Wandhalter Design  
Plus verstellbar,  
Wandabstand 50-  
150mm

Wandhalter Design  
Plus verstellbar,  
Wandabstand 50-  
250mm

Wandteil von  
DW20 verstellbar  
für Wandhalter ab  
250mm

Wandteil von  
DW20 verstellbar  
für Wandhalter ab  
250mm

Wandteil von DW22  
Wandhalter 50-  
150mm

Wandteil von DW22  
Wandhalter 50-  
150mm

Wandteil von DW23  
Wandhalter 50-  
250mm



DW386Ø



DW387Ø



DW20-1Ø



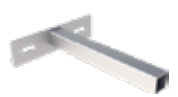
DW20-1Ø



DW22-1Ø



DW22-1Ø



DW23-1Ø

Wandteil von DW23  
Wandhalter 50-  
250mm

Wandteil von DW24  
Wandhalter 250-  
360mm

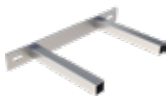
Wandteil von DW24  
Wandhalter 250-  
360mm

Kopfteil für  
Wandabstandshalter  
inklusive Bänder

Winkel 87° mit  
Revisionsöffnung für  
Festbrennstoffe

Winkel 90° mit  
Revisionsöffnung für  
Festbrennstoffe (201-  
600°C/NI)

Winkel 15° starr



DW23-1Ø



DW24-1Ø



DW24-1Ø



DW332Ø



310-DW67GØ



301-DW19GØ



301-DW16Ø

Winkel 30° starr

Winkel 45° starr

Winkel 87° starr

Winkel 90° starr

Winkel 1°-44°

Mündungsabschluss  
(bis 600°C/NI)

Regenhaube (bis 600  
°C/NI)



301-DW17Ø



301-DW18Ø



301-DW64Ø



301-DW60Ø



301-DW2801Ø

NEU



301-DW32Ø



DW33Ø

Regenhaube mit  
Funkenschutzgitter



DW33AØ

Wetterkragen/  
Wandrosette



DW31Ø

Wetterkragen „Spezi-  
al“



DW80Ø

Wetterkragen „Spezi-  
al“ mit Hinterlüftung



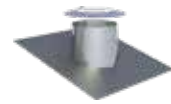
DW80HLØ

Wetterkragen mit  
Rand



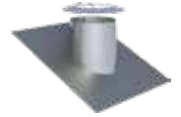
DW307Ø

Dachdurchführung  
5°-15° mit  
Wetterkragen



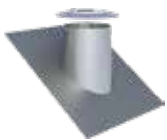
DW81Ø

Dachdurchführung  
16°-25° mit  
Wetterkragen



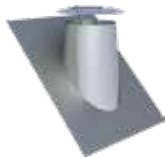
DW82Ø

Dachdurchführung  
26-35° mit  
Wetterkragen



DW39Ø

Dachdurchführung  
36°-45° mit  
Wetterkragen



DW83Ø

Flachdachdurch-  
führung konisch mit  
Wetterkragen



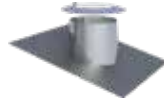
DW52Ø

Flachdachdurch-  
führung zylindrisch  
mit Wetterkragen



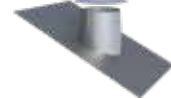
DW52ØZY

Dachdurchführung  
5-15° mit Bleirand  
und Wetterkragen



DW53Ø

Dachdurchführung  
16-25° mit Bleirand  
und Wetterkragen



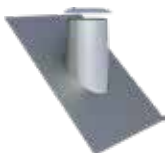
DW59Ø

Dachdurchführung  
26-35° mit Bleirand  
und Wetterkragen



DW38Ø

Dachdurchführung  
36-45° mit Bleirand  
und Wetterkragen



DW54Ø

Dachdurchführung  
5-15° mit Elastome-  
rrand schwarz und  
Wetterkragen



DW2556-1Ø

Dachdurchführung  
5-15° mit Elastome-  
rrand ziegelrot und  
Wetterkragen



DW2556-2Ø

Dachdurchführung  
16-25° mit Elastome-  
rrand schwarz und  
Wetterkragen



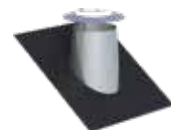
DW2558-1Ø

Dachdurchführung  
16-25° mit Elastome-  
rrand ziegelrot und  
Wetterkragen



DW2558-2Ø

Dachdurchführung  
26-35° mit Elastome-  
rrand schwarz und  
Wetterkragen



DW2557-1Ø

Dachdurchführung  
26-35° mit Elastome-  
rrand ziegelrot und  
Wetterkragen



DW2557-2Ø

Dachdurchführung  
36-45° mit Elastome-  
rrand schwarz und  
Wetterkragen



DW2551-1Ø

Dachdurchführung  
36-45° mit Elastome-  
rrand ziegelrot und  
Wetterkragen



DW2551-2Ø

Dachdurchführung  
(Silikon) inkl. Schrau-  
ben und Dichtmate-  
rial, für Metaldach  
Außendurchmesser  
150-300mm



ZUAC2700

Dachdurchführung  
(Silikon) inkl. Schrau-  
ben und Dichtmate-  
rial, für Faserzementwelldach  
Außendurchmesser  
150-300mm



ZUAC2701

Wand-/  
Deckenblende ein-  
teilig 0°



DW70Ø

Wand-/  
Deckenblende ein-  
teilig 1-65°



DW71Ø

Wand-/  
Deckenblende zwei-  
teilig 0°



DW74Ø



# System DW-SILVER



Wand-/  
Deckenblende zwei-  
teilig 1-65°

Deckenblende für  
Hinterlüftung einteilig  
0°

Deckenblende für  
Hinterlüftung einteilig  
1-65°

Deckenblende für  
Hinterlüftung zwei-  
teilig 0°

Deckenblende für  
Hinterlüftung zwei-  
teilig 1-65°

Deckenblende mit  
Dichtung für Dampf-  
sperre 0°- 20° (bis  
450°C/NI)

Deckenblende mit  
Dichtung für Dampf-  
sperre 21°- 40° (bis  
450°C/NI)



DW75Ø



DW70HLØ



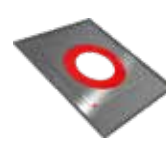
DW71HLØ



DW74HLØ



DW75HLØ



DW1702Ø



DW1703Ø

Deckenblende mit  
Dichtung für Dampf-  
sperre 41°- 55° (bis  
450°C/NI)

Wand-/  
Deckenblende zwei-  
teilig 0-30°

Wand-/  
Deckenblende zwei-  
teilig 31-45°

Abdichtmanschette  
0°-30° für Schorn-  
steine bis T400 mit  
Klebekragen

Abdichtmanschette  
30°-45° für Schorn-  
steine bis T400  
mit Faltenbalg und  
Klebekragen

Übergang EW glatt/  
DW-SILVER

Übergang EW-  
SILVER mit Muffe/  
DW-SILVER



DW1704Ø



DW99VØ



DW98VØ



ZUTE2195Ø



ZUTE2232Ø



301-DW37Ø



301-DW37MØ

Übergang DW-SIL-  
VER/EW glatt

Übergang DW-SIL-  
VER/EW-SILVER mit  
Muffe

Übergang EW-  
SILVER/DW-SILVER  
mit integriertem  
Wandfutter, gerade  
für Ferro

Übergang FERRO-  
LUX/DW-SILVER

Anschlussstutzen  
mit integriertem  
Wandfutter

Isothermband 40mm  
(zum Abdichten der  
Abgasleitung im  
Wandfutter)

Verschlusskappe für  
Kondensatablauf 1/2"  
(bis 200°C)



301-DW37AØ



301-DW37AMØ



301-DW37GWFØ



301-DW37FØ



617-ZUW757Ø-Ø



750ISO40



750ADK1/2

Sparrenhalterung  
verstellbar 500-  
900mm

Sparrenhalterung  
light

Unterstützung  
800mm-1200mm

Unterstützung mit  
Gelenk 800mm-  
1200mm

Unterstützung mit  
Gelenk 800mm-  
1200mm

3-Punkt-Abspann-  
schelle

Befestigungsset für  
3-Punkt-Abspann-  
schelle



DW55Ø



DW55LØ



DW40Ø



DW40MGØ



DW40MGØ



DW42Ø



KEEW237

Abspannseil (verzinkt), Preis pro Meter

Absperrhahn 1/2" Außengewinde (1/2" Muffe FU126 nicht enthalten)

Deckenaufhängung für Gewindestangen M8

Deckenaufhängung für Lochband

Gewindestange Edelstahl 1000mm M8

Blitzschutzschelle

Verschlussdeckel mit Handgriff für DW11



KEEW242



FU47



DW61Ø



DW62Ø



VL314



DW69Ø



DW44BØ

Schiebeelement für Verbindungsleitung 320-460mm (bis 600°C/N1)

Klemmband (Ersatzteil)

Längenelement 2000 mm

Klemmband statisch h=400mm

Dachhaken-Set zur Schornsteinbefestigung auf Schrägdächern

Falz-Klemme für 2-Punkt-Abspannschelle, 2 Stück

Dachhaken zur Befestigung von Abspannung 2 Stück



301-DW50Ø



DW41Ø



301-DW339Ø



DW3041S-2Ø



DW2800Ø



ZUDA1069



ZUDA1070

Befestigungsschelle 2-teilig

Gewindestange Edelstahl 1000mm M10

Abspannschelle

Abspannröhre verstellbar bis 2m, je 2 Stangen Ø17,1x1,5mm / Ø20x1mm (für Windlastzone 1+2, bis Ø200mm)

Abspannröhre verstellbar bis 2m, je 2 Stangen Ø38,2x2mm / Ø42,4x2mm (für alle Windlastzonen)

Abspannröhre verstellbar bis 3m, je 2 Stangen Ø17,1x1,5mm / Ø20x1mm (für Windlastzone 1+2, bis Ø200mm)

Abspannröhre verstellbar bis 3m, je 2 Stangen Ø38,2x2mm / Ø42,4x2mm (für alle Windlastzonen)



ZUWA1379Ø



VL316



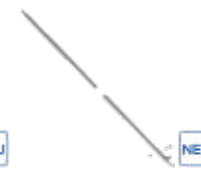
DW1057Ø



ZUDA904-2000



ZUDA1678-2000



ZUDA904-3000



ZUDA1678-3000

Abspannröhre verstellbar bis 4m, je 2 Stangen Ø17,1x1,5mm / Ø20x1mm (für Windlastzone 1+2, bis Ø200mm)

Abspannröhre verstellbar bis 4m, je 2 Stangen Ø38,2x2mm / Ø42,4x2mm (für alle Windlastzonen)



ZUDA904-4000



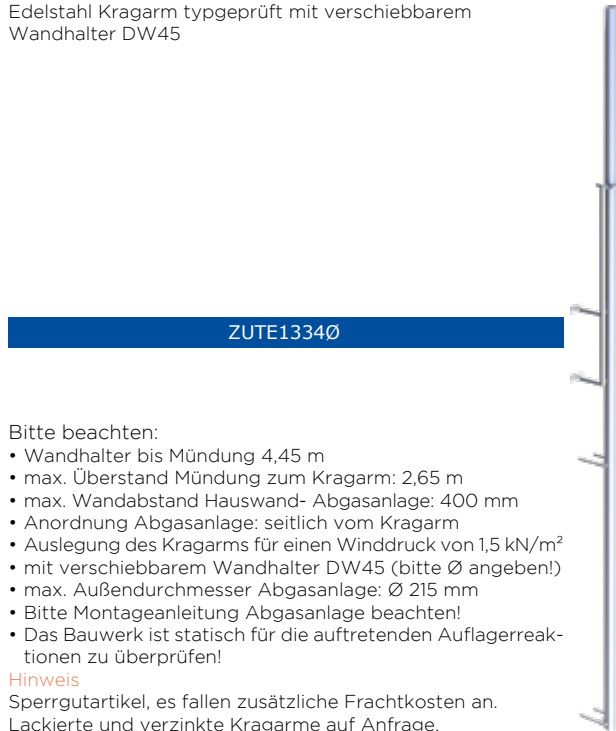
ZUDA1678-4000



# System DW-SILVER



Edelstahl Kragarm typgeprüft mit verschiebbarem  
Wandhalter DW45



Bitte beachten:

- Wandhalter bis Mündung 4,45 m
- max. Überstand Mündung zum Kragarm: 2,65 m
- max. Wandabstand Hauswand- Abgasanlage: 400 mm
- Anordnung Abgasanlage: seitlich vom Kragarm
- Auslegung des Kragarms für einen Winddruck von 1,5 kN/m<sup>2</sup>
- mit verschiebbarem Wandhalter DW45 (bitte Ø angeben!)
- max. Außendurchmesser Abgasanlage: Ø 215 mm
- Bitte Montageanleitung Abgasanlage beachten!
- Das Bauwerk ist statisch für die auftretenden Auflagerreaktionen zu überprüfen!

#### Hinweis

Sperrgutartikel, es fallen zusätzliche Frachtkosten an.  
Lackierte und verzinkte Kragarme auf Anfrage.